

コンクリート中インサート引抜き試験 試験結果

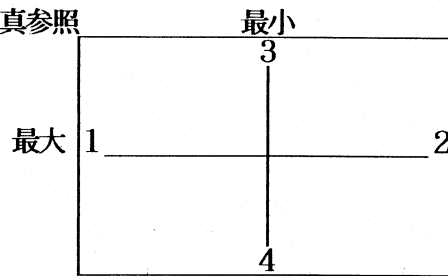
試験商品名 SUSKTSインサート
試験商品番号 SUSKTS10040
試験日 94年8月29日

コンクリート中インサート引抜き試験 試験結果まとめ

商品名 SUSKTSインサート

商品番号 SUSKTS10040

計測位置 写真参照



供試体番号	普通コンクリート	材齢 28日	圧縮強度 382kg/fc
4	最大荷重値 (kg)	2. 580kg/fc	
	破壊寸法 (mm)	最大径315×最小径215	
	破壊状況	コーン状破壊。	
5	最大荷重値 (kg)	2. 660kg/fc	
	破壊寸法 (mm)	最大径365×最小径260	
	破壊状況	コーン状破壊	
6	最大荷重値 (kg)	2. 410kg/fc	
	破壊寸法 (mm)	最大径410×最小径335	
	破壊状況	コーン状破壊	
引抜き強度最大荷重平均		2. 550kg/fc	

◎試験は全供試体共順調に推移し計測結果は全てコーン状又はコーン相似状破壊で終了した。

◎破壊寸法計測位置 計測位置中心で 最大直径 最小直径 の順に計測した。

コンクリート中インサート引き抜き試験 最大荷重・変位測定プリントアウト表 FLOPPY-101

商品名 SUSKTSインサート 試体番号 4 材齢 28日 商品番号 SUSKTS10040 試験日 94, 8, 29	測定内容	測定位置
	1 最大荷重	中央埋設インサート
	2 変位 1	中心より100mm位置
	3 変位 2	中心より150mm位置

1	*INTERVAL TEST No.00001 '94.08.29.08:40:16 [M] 000 + 0.00 tf [M] 001 + 0.00 mm [M] 002 + 0.00 mm	11	INTERVAL TEST No.00011 '94.08.29.08:40:56 [M] 000 - 2.32 tf [M] 001 - 0.26 mm [M] 002 - 0.17 mm	21
2	INTERVAL TEST No.00002 '94.08.29.08:40:20 [M] 000 - 0.48 tf [M] 001 - 0.07 mm [M] 002 - 0.04 mm	12	INTERVAL TEST No.00012 '94.08.29.08:41:00 [M] 000 - 2.46 tf [M] 001 - 0.27 mm [M] 002 - 0.18 mm	22
3	INTERVAL TEST No.00003 '94.08.29.08:40:24 [M] 000 - 0.77 tf [M] 001 - 0.11 mm [M] 002 - 0.08 mm	13	INTERVAL TEST No.00013 '94.08.29.08:41:04 [M] 000 - MAX 2.58 tf [M] 001 - 0.29 mm [M] 002 - 0.19 mm	23
4	INTERVAL TEST No.00004 '94.08.29.08:40:28 [M] 000 - 0.95 tf [M] 001 - 0.13 mm [M] 002 - 0.10 mm	14	INTERVAL TEST No.00014 '94.08.29.08:41:08 [M] 000 - 0.27 tf [M] 001 - 0.25 mm [M] 002 - 0.19 mm	24
5	INTERVAL TEST No.00005 '94.08.29.08:40:32 [M] 000 - 1.04 tf [M] 001 - 0.15 mm [M] 002 - 0.11 mm	15	INTERVAL TEST No.00015 '94.08.29.08:41:12 [M] 000 - 0.02 tf [M] 001 - 0.23 mm [M] 002 - 0.19 mm	25
6	INTERVAL TEST No.00006 '94.08.29.08:40:36 [M] 000 - 1.22 tf [M] 001 - 0.17 mm [M] 002 - 0.12 mm	16	INTERVAL TEST No.00016 '94.08.29.08:41:16 [M] 000 - 0.03 tf [M] 001 - 0.23 mm [M] 002 - 0.19 mm	26
7	INTERVAL TEST No.00007 '94.08.29.08:40:40 [M] 000 - 1.48 tf [M] 001 - 0.19 mm [M] 002 - 0.13 mm	17		27
8	INTERVAL TEST No.00008 '94.08.29.08:40:44 [M] 000 - 1.75 tf [M] 001 - 0.21 mm [M] 002 - 0.14 mm	18		28
9	INTERVAL TEST No.00009 '94.08.29.08:40:48 [M] 000 - 1.91 tf [M] 001 - 0.22 mm [M] 002 - 0.15 mm	19		29
10	INTERVAL TEST No.00010 '94.08.29.08:40:52 [M] 000 - 2.04 tf [M] 001 - 0.23 mm [M] 002 - 0.16 mm	20		30

コンクリート中インサート引き抜き試験 最大荷重・変位測定プリントアウト表 FLOPPY-101

試験品名 SUSKTSインサート	試験番号 5	材齢 28日	測定内容	測定位置
			1 最大荷重	中央埋設インサート
			2 変位 1	中心より100mm位置
			3 変位 2	中心より150mm位置

試験品名 SUSKTS10040 試験日 94, 8, 29

No.	試験データ	No.	試験データ	No.	試験データ
1	*INTERVAL TEST No.00001 '94.08.29.08:46:37 [M] 000 + 0.00 tf [M] 001 - 0.00 mm [M] 002 - 0.00 mm	11	INTERVAL TEST No.00011 '94.08.29.08:47:17 [M] 000 - 2.22 tf [M] 001 - 0.10 mm [M] 002 - 0.45 mm	21	
2	INTERVAL TEST No.00002 '94.08.29.08:46:41 [M] 000 - 0.73 tf [M] 001 + 0.00 mm [M] 002 - 0.25 mm	12	INTERVAL TEST No.00012 '94.08.29.08:47:21 [M] 000 - 2.39 tf [M] 001 - 0.12 mm [M] 002 - 0.47 mm	22	
3	INTERVAL TEST No.00003 '94.08.29.08:46:45 [M] 000 - 0.79 tf [M] 001 - 0.00 mm [M] 002 - 0.27 mm	13	INTERVAL TEST No.00013 '94.08.29.08:47:25 [M] 000 - 2.58 tf [M] 001 - 0.15 mm [M] 002 - 0.49 mm	23	
4	INTERVAL TEST No.00004 '94.08.29.08:46:49 [M] 000 - 1.00 tf [M] 001 - 0.00 mm [M] 002 - 0.30 mm	14	INTERVAL TEST No.00014 '94.08.29.08:47:29 [M] 000 - 2.64 tf [M] 001 - 0.15 mm [M] 002 - 0.49 mm	24	
5	INTERVAL TEST No.00005 '94.08.29.08:46:53 [M] 000 - 1.12 tf [M] 001 - 0.00 mm [M] 002 - 0.32 mm	15	INTERVAL TEST No.00015 '94.08.29.08:47:33 [M] 000 - ^{MAX} 2.66 tf [M] 001 - 0.18 mm [M] 002 - 0.51 mm	25	
6	INTERVAL TEST No.00006 '94.08.29.08:46:57 [M] 000 - 1.25 tf [M] 001 - 0.01 mm [M] 002 - 0.34 mm	16	INTERVAL TEST No.00016 '94.08.29.08:47:37 [M] 000 - 0.32 tf [M] 001 - 3.10 mm [M] 002 - 2.57 mm	26	
7	INTERVAL TEST No.00007 '94.08.29.08:47:01 [M] 000 - 1.51 tf [M] 001 - 0.03 mm [M] 002 - 0.37 mm	17	TEST No.00017 '94.08.29.08:50:55 [I] 000 + 0.00 tf [I] 001 - 0.09 mm [I] 002 - 4.60 mm	27	
8	INTERVAL TEST No.00008 '94.08.29.08:47:05 [M] 000 - 1.70 tf [M] 001 - 0.05 mm [M] 002 - 0.39 mm	18		28	
9	INTERVAL TEST No.00009 '94.08.29.08:47:09 [M] 000 - 1.85 tf [M] 001 - 0.07 mm [M] 002 - 0.41 mm	19		29	
10	INTERVAL TEST No.00010 '94.08.29.08:47:13 [M] 000 - 2.09 tf [M] 001 - 0.09 mm [M] 002 - 0.43 mm	20		30	

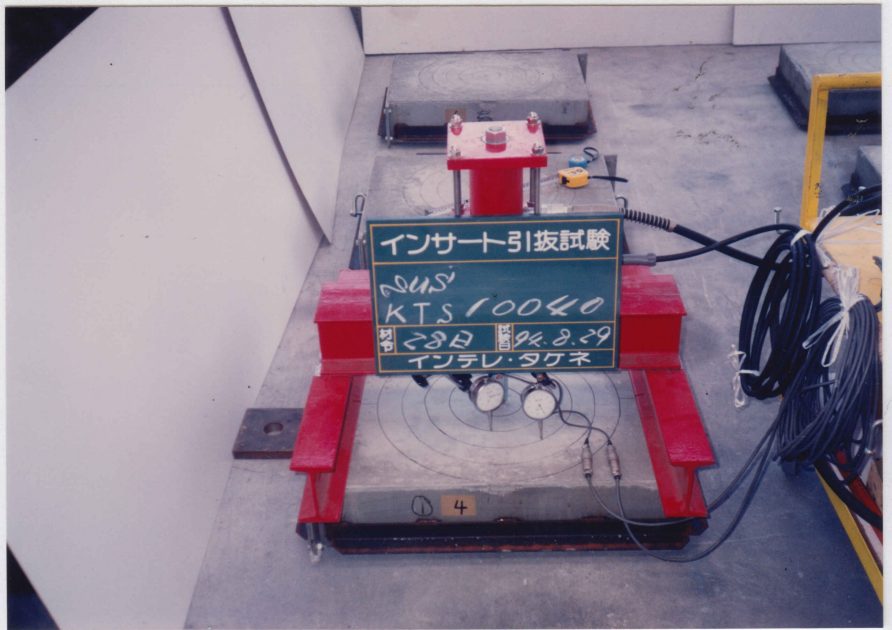
コンクリート中インサート引き抜き試験 最大荷重・変位測定プリントアウト表 FLOPPY-101

試験商品名	SUSKTSインサート	試験体番号	6	材齢	28日	測定内容	測定位置
						1 最大荷重	中央埋設インサート
						2 変位 1	中心より100mm位置
						3 変位 2	中心より150mm位置

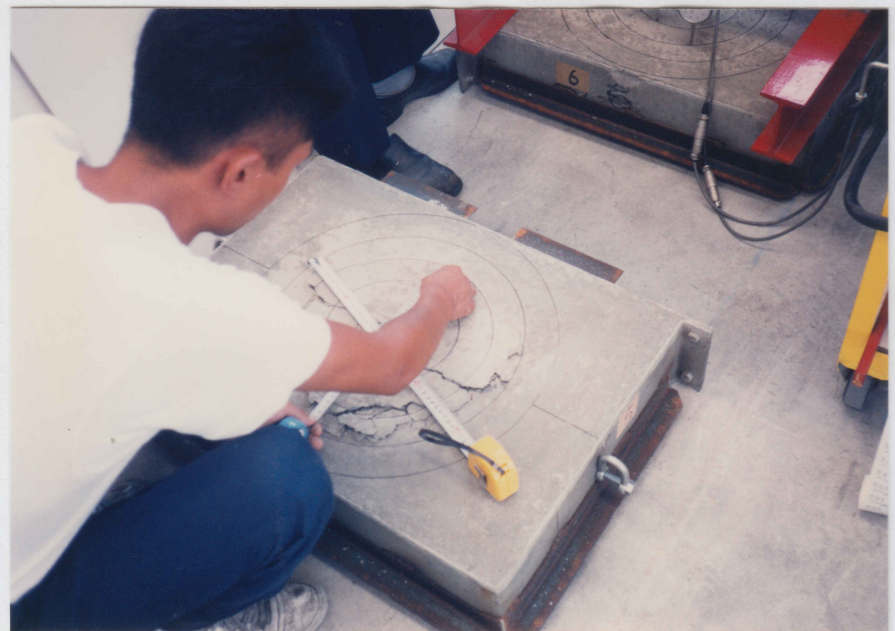
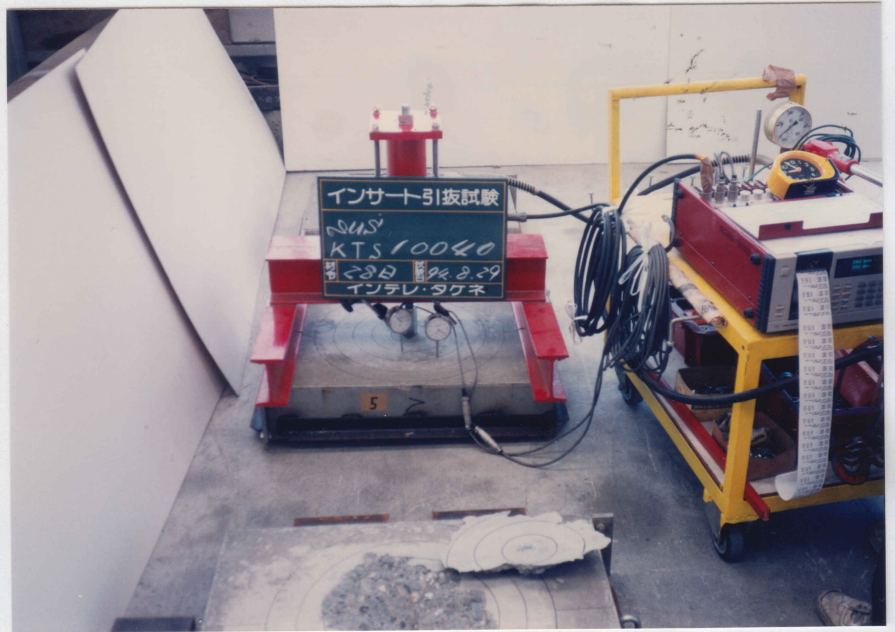
試験商品番号 SUSKTS10040 試験日 94, 8, 29

試行	測定項目	測定値	試行	測定項目	測定値	試行	測定項目	測定値
1	*INTERVAL TEST No.00001 '94.08.29.08:52:14	[M] 000 + 0.00 tf [M] 001 + 0.00 mm [M] 002 - 0.01 mm	11	INTERVAL TEST No.00011 '94.08.29.08:52:54	[M] 000 - 2.35 tf [M] 001 + 0.00 mm [M] 002 - 0.40 mm	21	TEST No.00021 '94.08.29.08:58:53	[I] 000 + 0.00 tf [I] 001 - 1.81 mm [I] 002 - 1.00 mm
2	INTERVAL TEST No.00002 '94.08.29.08:52:18	[M] 000 - 0.70 tf [M] 001 + 0.00 mm [M] 002 - 0.14 mm	12	INTERVAL TEST No.00012 '94.08.29.08:52:58	[M] 000 - MAX 2.41 tf [M] 001 - 0.01 mm [M] 002 - 0.41 mm	22		
3	INTERVAL TEST No.00003 '94.08.29.08:52:22	[M] 000 - 0.81 tf [M] 001 + 0.00 mm [M] 002 - 0.17 mm	13	INTERVAL TEST No.00013 '94.08.29.08:53:02	[M] 000 - 2.27 tf [M] 001 - 0.05 mm [M] 002 - 0.41 mm	23		
4	INTERVAL TEST No.00004 '94.08.29.08:52:26	[M] 000 - 1.00 tf [M] 001 + 0.00 mm [M] 002 - 0.20 mm	14	INTERVAL TEST No.00014 '94.08.29.08:53:06	[M] 000 - 2.01 tf [M] 001 - 0.13 mm [M] 002 - 0.41 mm	24		
5	INTERVAL TEST No.00005 '94.08.29.08:52:30	[M] 000 - 1.20 tf [M] 001 + 0.00 mm [M] 002 - 0.23 mm	15	INTERVAL TEST No.00015 '94.08.29.08:53:10	[M] 000 - 1.73 tf [M] 001 - 0.25 mm [M] 002 - 0.44 mm	25		
6	INTERVAL TEST No.00006 '94.08.29.08:52:34	[M] 000 - 1.41 tf [M] 001 + 0.00 mm [M] 002 - 0.27 mm	16	INTERVAL TEST No.00016 '94.08.29.08:53:14	[M] 000 - 1.41 tf [M] 001 - 0.35 mm [M] 002 - 0.55 mm	26		
7	INTERVAL TEST No.00007 '94.08.29.08:52:38	[M] 000 - 1.65 tf [M] 001 + 0.00 mm [M] 002 - 0.30 mm	17	INTERVAL TEST No.00017 '94.08.29.08:53:18	[M] 000 - 1.24 tf [M] 001 - 0.45 mm [M] 002 - 0.65 mm	27		
8	INTERVAL TEST No.00008 '94.08.29.08:52:42	[M] 000 - 1.83 tf [M] 001 + 0.00 mm [M] 002 - 0.33 mm	18	INTERVAL TEST No.00018 '94.08.29.08:53:22	[M] 000 - 0.09 tf [M] 001 - 1.01 mm [M] 002 - 0.89 mm	28		
9	INTERVAL TEST No.00009 '94.08.29.08:52:46	[M] 000 - 1.97 tf [M] 001 + 0.00 mm [M] 002 - 0.35 mm	19	INTERVAL TEST No.00019 '94.08.29.08:53:26	[M] 000 - 0.07 tf [M] 001 - 1.61 mm [M] 002 - 1.13 mm	29		
10	INTERVAL TEST No.00010 '94.08.29.08:52:50	[M] 000 - 2.20 tf [M] 001 + 0.00 mm [M] 002 - 0.38 mm	20	INTERVAL TEST No.00020 '94.08.29.08:53:30	[M] 000 + 0.02 tf [M] 001 - 1.51 mm [M] 002 - 1.16 mm	30		

試験商品 SUSKTSインサート
試験商品番号 SUSKTS10040
試験体材年齢 28日
試験日 94年8月29日
試験場 株式会社タケネ



試験商品 SUSKTSインサート
試験商品番号 SUSKTS10040
試験体材年齢 28日
試験日 94年8月29日
試験場 株式会社タケネ



インテレ・タケネ

試験商品 SUSKTSインサート
試験商品番号 SUSKTS10040
試験体材年齢 28日
試験日 94年8月29日
試験場 株式会社タケネ

