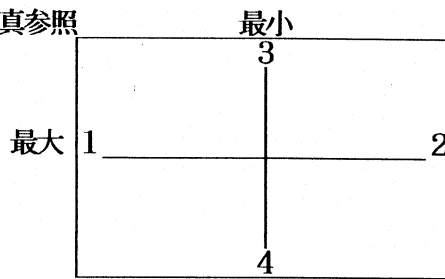


コンクリート中インサートせん断試験 試験結果まとめ

商品名 SUSKTSインサート

商品番号 SUSKTS12050

計測位置 写真参照



供試体番号	普通コンクリート	材齢 28日	圧縮強度 382 kg/fc
10	最大荷重値 (kg)	2. 910kg/fc	
	破壊寸法 (mm)	駄離220×駄離150	
	破壊状況	クラッシャー状破壊。	
11	最大荷重値 (kg)	3. 470kg/fc	
	破壊寸法 (mm)	駄離300×駄離200	
	破壊状況	キレツ破壊	
12	最大荷重値 (kg)	1. 940kg/fc	
	破壊寸法 (mm)	駄離240×駄離130	
	破壊状況	クラッシャー状破壊	
引抜き強度最大荷重平均		2. 773kg/fc	

◎計測結果 予想通りクラッシャー状破壊で終了した

◎破壊寸法計測位置 計測位置中心で 最大直径 最小直径 の順に計測した。

コンクリート中インサートせん断試験 最大荷重・変位測定プリントアウト表 FLOPPY-141

試験商品 SUSKTSインサート 試験番号 10 材令28日

試験商品番号 SUSKTS12050 試験日 94, 8, 29

測定内容	測定位置
1 最大荷重	中央埋設インサート基準
2 変位 1	中心より100mm
3 変位 2	中心より150mm

1	INTERVAL TEST No.00002 '94.08.29.11:12:26 [M] 000 - 0.21 tf [M] 001 + 0.00 mm [M] 002 - 0.00 mm
2	INTERVAL TEST No.00004 '94.08.29.11:12:34 [M] 000 - 0.34 tf [M] 001 + 0.00 mm [M] 002 + 0.00 mm
3	INTERVAL TEST No.00006 '94.08.29.11:12:42 [M] 000 - 0.54 tf [M] 001 + 0.01 mm [M] 002 - 0.01 mm
4	INTERVAL TEST No.00008 '94.08.29.11:12:50 [M] 000 - 0.66 tf [M] 001 + 0.02 mm [M] 002 - 0.01 mm
5	INTERVAL TEST No.00010 '94.08.29.11:12:58 [M] 000 - 0.85 tf [M] 001 + 0.03 mm [M] 002 - 0.03 mm
6	INTERVAL TEST No.00012 '94.08.29.11:13:06 [M] 000 - 1.02 tf [M] 001 + 0.05 mm [M] 002 - 0.04 mm
7	INTERVAL TEST No.00014 '94.08.29.11:13:14 [M] 000 - 1.21 tf [M] 001 + 0.06 mm [M] 002 - 0.05 mm
8	INTERVAL TEST No.00016 '94.08.29.11:13:22 [M] 000 - 1.40 tf [M] 001 + 0.09 mm [M] 002 - 0.07 mm
9	INTERVAL TEST No.00018 '94.08.29.11:13:30 [M] 000 - 1.60 tf [M] 001 + 0.10 mm [M] 002 - 0.08 mm
10	INTERVAL TEST No.00020 '94.08.29.11:13:38 [M] 000 - 1.80 tf [M] 001 + 0.12 mm [M] 002 - 0.10 mm

11	INTERVAL TEST No.00022 '94.08.29.11:13:46 [M] 000 - 2.01 tf [M] 001 + 0.15 mm [M] 002 - 0.12 mm
12	INTERVAL TEST No.00024 '94.08.29.11:13:54 [M] 000 - 2.24 tf [M] 001 + 0.16 mm [M] 002 - 0.15 mm
13	INTERVAL TEST No.00026 '94.08.29.11:14:02 [M] 000 - 2.37 tf [M] 001 + 0.16 mm [M] 002 - 0.16 mm
14	INTERVAL TEST No.00028 '94.08.29.11:14:10 [M] 000 - 2.57 tf [M] 001 + 0.16 mm [M] 002 - 0.19 mm
15	INTERVAL TEST No.00030 '94.08.29.11:14:18 [M] 000 - 2.74 tf [M] 001 + 0.12 mm [M] 002 - 0.22 mm
16	INTERVAL TEST No.00032 '94.08.29.11:14:26 [M] 000 - 2.73 tf [M] 001 + 0.03 mm [M] 002 - 0.25 mm
17	INTERVAL TEST No.00034 '94.08.29.11:14:34 [M] 000 - 2.79 tf [M] 001 - 0.03 mm [M] 002 - 0.25 mm
18	INTERVAL TEST No.00036 '94.08.29.11:14:42 [M] 000 - 2.79 tf [M] 001 - 0.13 mm [M] 002 - 0.29 mm
19	INTERVAL TEST No.00038 '94.08.29.11:14:50 [M] 000 - 2.80 tf [M] 001 - 0.25 mm [M] 002 - 0.31 mm
20	INTERVAL TEST No.00040 '94.08.29.11:14:58 [M] 000 - 2.88 tf [M] 001 - 0.40 mm [M] 002 - 0.34 mm

21	INTERVAL TEST No.00042 '94.08.29.11:15:06 [M] 000 - MAX 2.91 tf [M] 001 - 0.63 mm [M] 002 - 0.37 mm
22	INTERVAL TEST No.00044 '94.08.29.11:15:14 [M] 000 - 2.79 tf [M] 001 - 1.13 mm [M] 002 - 0.40 mm
23	INTERVAL TEST No.00045 '94.08.29.11:15:18 [M] 000 - 2.74 tf [M] 001 - 1.51 mm [M] 002 - 0.41 mm
24	
25	
26	
27	
28	
29	
30	

コンクリート中インサートせん断試験 最大荷重・変位測定プリントアウト表 FLOPPY-141

試験商品名 SUSKTSインサート 試験番号 11 材令28日

試験商品番号 SUSKTS12050 試験日 94. 8. 29

測定内容	測定位置
1 最大荷重	中央埋設インサート基準
2 変位 1	中心より100mm
3 変位 2	中心より150mm

1	INTERVAL TEST No.00006 '94.08.29.11:24:20 [M] 000 - 0.34 tf [M] 001 + 0.01 mm [M] 002 - 0.01 mm	11	INTERVAL TEST No.00026 '94.08.29.11:25:40 [M] 000 - 1.80 tf [M] 001 + 0.03 mm [M] 002 - 0.02 mm	21	INTERVAL TEST No.00046 '94.08.29.11:27:00 [M] 000 - 3.15 tf [M] 001 + 0.05 mm [M] 002 - 0.11 mm
2	INTERVAL TEST No.00008 '94.08.29.11:24:28 [M] 000 - 0.46 tf [M] 001 + 0.02 mm [M] 002 - 0.00 mm	12	INTERVAL TEST No.00028 '94.08.29.11:25:48 [M] 000 - 2.01 tf [M] 001 + 0.05 mm [M] 002 - 0.03 mm	22	INTERVAL TEST No.00048 '94.08.29.11:27:08 [M] 000 - 3.16 tf [M] 001 + 0.01 mm [M] 002 - 0.13 mm
3	INTERVAL TEST No.00010 '94.08.29.11:24:36 [M] 000 - 0.61 tf [M] 001 + 0.03 mm [M] 002 - 0.00 mm	13	INTERVAL TEST No.00030 '94.08.29.11:25:56 [M] 000 - 2.21 tf [M] 001 + 0.05 mm [M] 002 - 0.04 mm	23	INTERVAL TEST No.00050 '94.08.29.11:27:16 [M] 000 - 3.17 tf [M] 001 - 0.04 mm [M] 002 - 0.15 mm
4	INTERVAL TEST No.00012 '94.08.29.11:24:44 [M] 000 - 0.69 tf [M] 001 + 0.03 mm [M] 002 - 0.00 mm	14	INTERVAL TEST No.00032 '94.08.29.11:26:04 [M] 000 - 2.35 tf [M] 001 + 0.05 mm [M] 002 - 0.06 mm	24	INTERVAL TEST No.00051 '94.08.29.11:27:20 [M] 000 - 3.23 tf [M] 001 - 0.07 mm [M] 002 - 0.16 mm
5	INTERVAL TEST No.00014 '94.08.29.11:24:52 [M] 000 - 0.84 tf [M] 001 + 0.02 mm [M] 002 + 0.00 mm	15	INTERVAL TEST No.00034 '94.08.29.11:26:12 [M] 000 - 2.53 tf [M] 001 + 0.06 mm [M] 002 - 0.07 mm	25	INTERVAL TEST No.00053 '94.08.29.11:27:28 [M] 000 - 3.28 tf [M] 001 - 0.13 mm [M] 002 - 0.19 mm
6	INTERVAL TEST No.00016 '94.08.29.11:25:00 [M] 000 - 0.95 tf [M] 001 + 0.00 mm [M] 002 + 0.00 mm	16	INTERVAL TEST No.00036 '94.08.29.11:26:20 [M] 000 - 2.64 tf [M] 001 + 0.06 mm [M] 002 - 0.07 mm	26	INTERVAL TEST No.00055 '94.08.29.11:27:36 [M] 000 - 3.29 tf [M] 001 - 0.16 mm [M] 002 - 0.21 mm
7	INTERVAL TEST No.00018 '94.08.29.11:25:08 [M] 000 - 1.11 tf [M] 001 - 0.02 mm [M] 002 + 0.01 mm	17	INTERVAL TEST No.00038 '94.08.29.11:26:28 [M] 000 - 2.78 tf [M] 001 + 0.06 mm [M] 002 - 0.09 mm	27	INTERVAL TEST No.00057 '94.08.29.11:27:44 [M] 000 - 3.31 tf [M] 001 - 0.18 mm [M] 002 - 0.23 mm
8	INTERVAL TEST No.00020 '94.08.29.11:25:16 [M] 000 - 1.23 tf [M] 001 - 0.01 mm [M] 002 + 0.02 mm	18	INTERVAL TEST No.00040 '94.08.29.11:26:36 [M] 000 - 2.91 tf [M] 001 + 0.06 mm [M] 002 - 0.09 mm	28	INTERVAL TEST No.00060 '94.08.29.11:27:56 [M] 000 - 3.39 tf [M] 001 - 0.21 mm [M] 002 - 0.25 mm
9	INTERVAL TEST No.00022 '94.08.29.11:25:24 [M] 000 - 1.38 tf [M] 001 + 0.01 mm [M] 002 + 0.00 mm	19	INTERVAL TEST No.00042 '94.08.29.11:26:44 [M] 000 - 3.00 tf [M] 001 + 0.06 mm [M] 002 - 0.10 mm	29	INTERVAL TEST No.00064 '94.08.29.11:28:12 [M] 000 - 3.44 tf [M] 001 - 0.26 mm [M] 002 - 0.27 mm
10	INTERVAL TEST No.00024 '94.08.29.11:25:32 [M] 000 - 1.53 tf [M] 001 + 0.03 mm [M] 002 - 0.00 mm	20	INTERVAL TEST No.00044 '94.08.29.11:26:52 [M] 000 - 3.07 tf [M] 001 + 0.06 mm [M] 002 - 0.11 mm	30	INTERVAL TEST No.00066 '94.08.29.11:28:20 [M] 000 - MAX 3.47 tf [M] 001 - 0.29 mm [M] 002 - 0.29 mm

コンクリート中インサートせん断試験 最大荷重・変位測定プリントアウト表 FLOPPY-141

試験品名 SUSKTSインサート 試験番号 12 材令28日

試験品番号 SUSKTS12050. 試験日 94. 8. 29

測定内容	測定位置
1 最大荷重	中央埋設インサート基準
2 変位 1	中心より100mm
3 変位 2	中心より150mm

1 INTERVAL
TEST No.00002
'94.08.29.11:44:07
[M] 000 - 0.08 tf
[M] 001 + 0.00 mm
[M] 002 + 0.00 mm

2 INTERVAL
TEST No.00004
'94.08.29.11:44:15
[M] 000 - 0.29 tf
[M] 001 + 0.00 mm
[M] 002 + 0.00 mm

3 INTERVAL
TEST No.00006
'94.08.29.11:44:23
[M] 000 - 0.46 tf
[M] 001 + 0.03 mm
[M] 002 + 0.00 mm

4 INTERVAL
TEST No.00008
'94.08.29.11:44:31
[M] 000 - 0.60 tf
[M] 001 + 0.05 mm
[M] 002 + 0.00 mm

5 INTERVAL
TEST No.00010
'94.08.29.11:44:39
[M] 000 - 0.66 tf
[M] 001 + 0.06 mm
[M] 002 + 0.00 mm

6 INTERVAL
TEST No.00012
'94.08.29.11:44:47
[M] 000 - 0.84 tf
[M] 001 + 0.07 mm
[M] 002 + 0.00 mm

7 INTERVAL
TEST No.00014
'94.08.29.11:44:55
[M] 000 - 0.98 tf
[M] 001 + 0.10 mm
[M] 002 + 0.00 mm

8 INTERVAL
TEST No.00016
'94.08.29.11:45:03
[M] 000 - 1.15 tf
[M] 001 + 0.13 mm
[M] 002 + 0.00 mm

9 INTERVAL
TEST No.00018
'94.08.29.11:45:11
[M] 000 - 1.29 tf
[M] 001 + 0.15 mm
[M] 002 - 0.01 mm

10 INTERVAL
TEST No.00020
'94.08.29.11:45:19
[M] 000 - 1.46 tf
[M] 001 + 0.17 mm
[M] 002 - 0.02 mm

11 INTERVAL
TEST No.00022
'94.08.29.11:45:27
[M] 000 - 1.61 tf
[M] 001 + 0.18 mm
[M] 002 - 0.03 mm

12 INTERVAL
TEST No.00024
'94.08.29.11:45:35
[M] 000 - 1.71 tf
[M] 001 + 0.19 mm
[M] 002 - 0.03 mm

13 INTERVAL
TEST No.00026
'94.08.29.11:45:43
[M] 000 - 1.84 tf
[M] 001 + 0.19 mm
[M] 002 - 0.03 mm

14 INTERVAL
TEST No.00028
'94.08.29.11:45:51
[M] 000 - 1.94 tf
[M] 001 + 0.17 mm
[M] 002 - 0.03 mm

15 INTERVAL
TEST No.00030
'94.08.29.11:45:59
[M] 000 - 1.41 tf
[M] 001 - 0.23 mm
[M] 002 - 0.03 mm

16 INTERVAL
TEST No.00032
'94.08.29.11:46:07
[M] 000 - 1.54 tf
[M] 001 - 0.32 mm
[M] 002 - 0.03 mm

17 INTERVAL
TEST No.00034
'94.08.29.11:46:15
[M] 000 - 1.63 tf
[M] 001 - 0.39 mm
[M] 002 - 0.03 mm

18 INTERVAL
TEST No.00036
'94.08.29.11:46:23
[M] 000 - 1.73 tf
[M] 001 - 0.46 mm
[M] 002 - 0.03 mm

19 INTERVAL
TEST No.00038
'94.08.29.11:46:31
[M] 000 - 1.78 tf
[M] 001 - 0.56 mm
[M] 002 - 0.05 mm

20 INTERVAL
TEST No.00040
'94.08.29.11:46:39
[M] 000 - 1.88 tf
[M] 001 - 0.64 mm
[M] 002 - 0.13 mm

21 INTERVAL
TEST No.00042
'94.08.29.11:46:47
[M] 000 - MAX 1.94 tf
[M] 001 - 0.71 mm
[M] 002 - 0.15 mm

22 INTERVAL
TEST No.00044
'94.08.29.11:46:55
[M] 000 - 2.01 tf
[M] 001 - 0.75 mm
[M] 002 - 0.15 mm

23 INTERVAL
TEST No.00046
'94.08.29.11:47:03
[M] 000 - 2.12 tf
[M] 001 - 0.80 mm
[M] 002 - 0.15 mm

24 INTERVAL
TEST No.00048
'94.08.29.11:47:11
[M] 000 - 2.20 tf
[M] 001 - 0.86 mm
[M] 002 - 0.15 mm

25 INTERVAL
TEST No.00050
'94.08.29.11:47:19
[M] 000 - 2.28 tf
[M] 001 - 0.93 mm
[M] 002 - 0.15 mm

26 INTERVAL
TEST No.00052
'94.08.29.11:47:27
[M] 000 - 2.24 tf
[M] 001 - 1.00 mm
[M] 002 - 0.15 mm

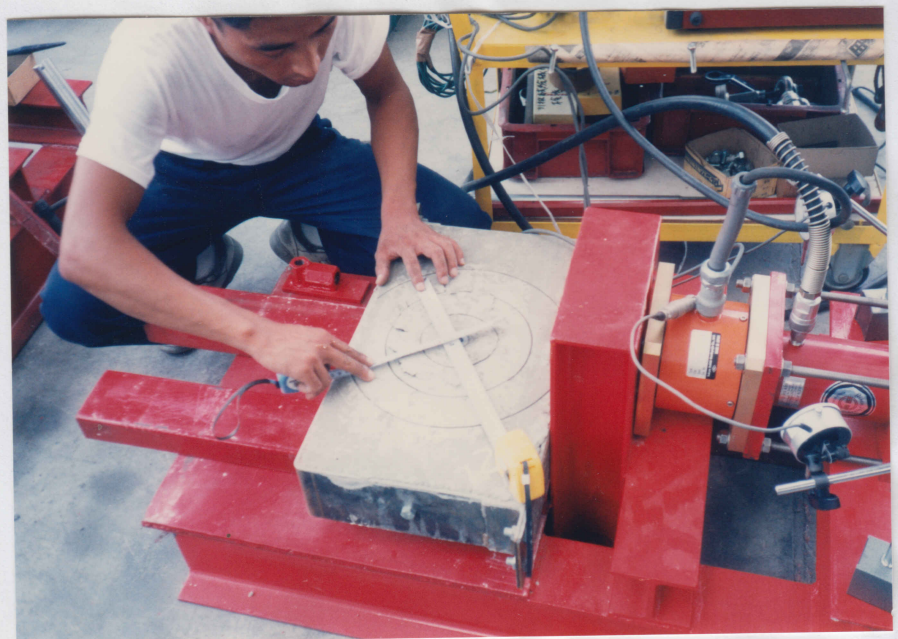
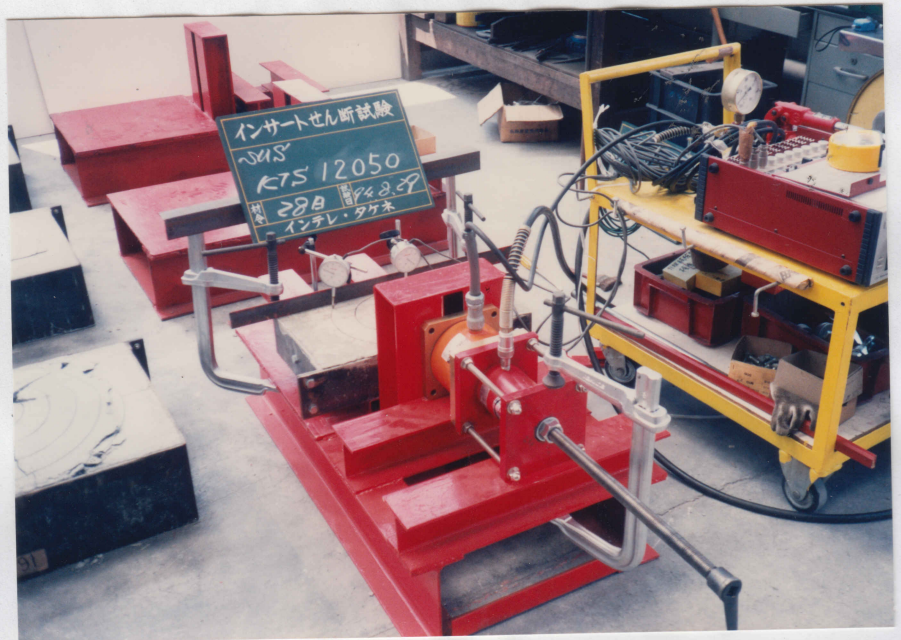
27 INTERVAL
TEST No.00054
'94.08.29.11:47:35
[M] 000 - 2.29 tf
[M] 001 - 1.19 mm
[M] 002 - 0.15 mm

28 INTERVAL
TEST No.00056
'94.08.29.11:47:43
[M] 000 - 2.22 tf
[M] 001 - 1.79 mm
[M] 002 - 0.15 mm

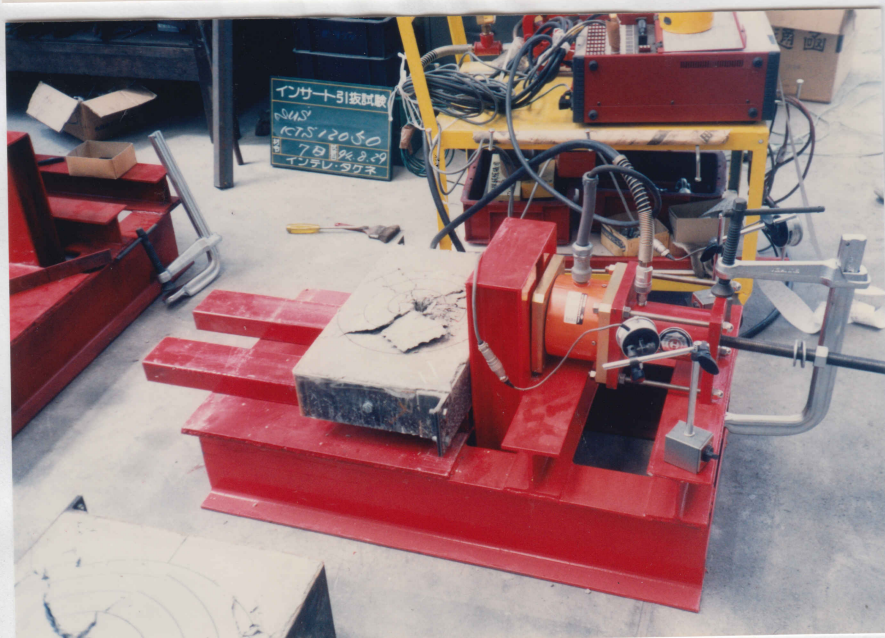
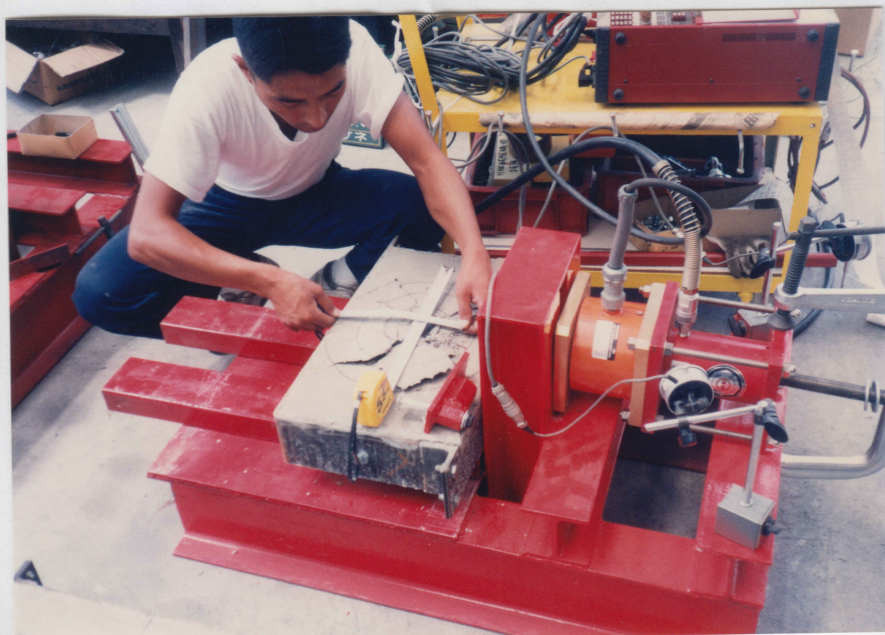
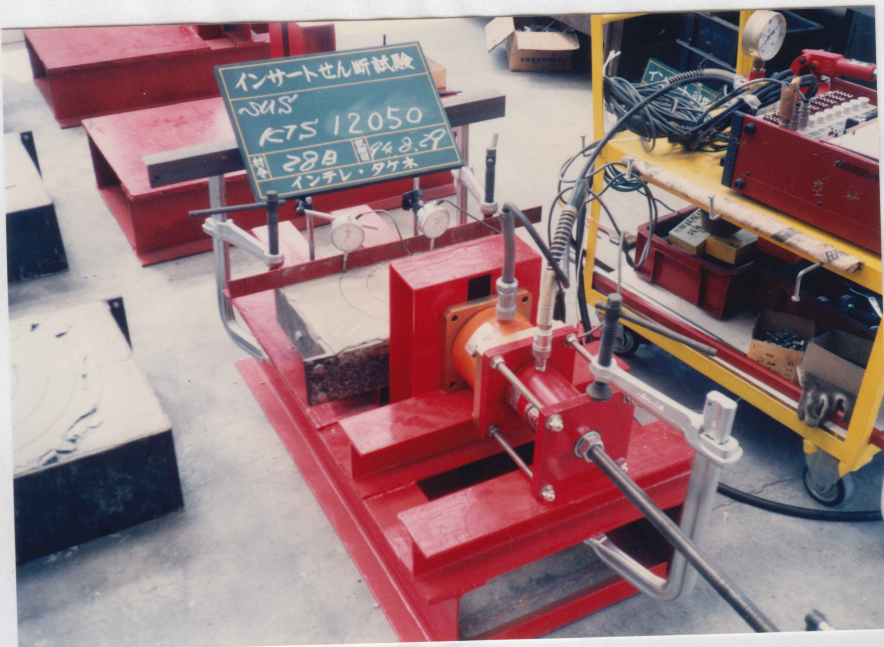
29 INTERVAL
TEST No.00060
'94.08.29.11:47:59
[M] 000 - 1.49 tf
[M] 001 - 5.56 mm
[M] 002 - 0.15 mm

30 INTERVAL
TEST No.00058
'94.08.29.11:47:51
[M] 000 - 2.19 tf
[M] 001 - 2.52 mm
[M] 002 - 0.15 mm

試験商品 SUSKTSインサート
試験商品番号 SUSKTS12050
試験体材年齢 28日
試験日 94年8月29日
試験場 株式会社タケネ



試験商品 SUSKTSインサート
試験商品番号 SUSKTS12050
試験体材年齢 28日
試験日 94年8月29日
試験場 株式会社タケネ



試験商品 SUSKTSインサート
試験商品番号 SUSKTS12050
試験体材年齢 28日
試験日 94年8月29日
試験場 株式会社タケネ

