

コンクリート中インサートせん断試験 試験結果報告書

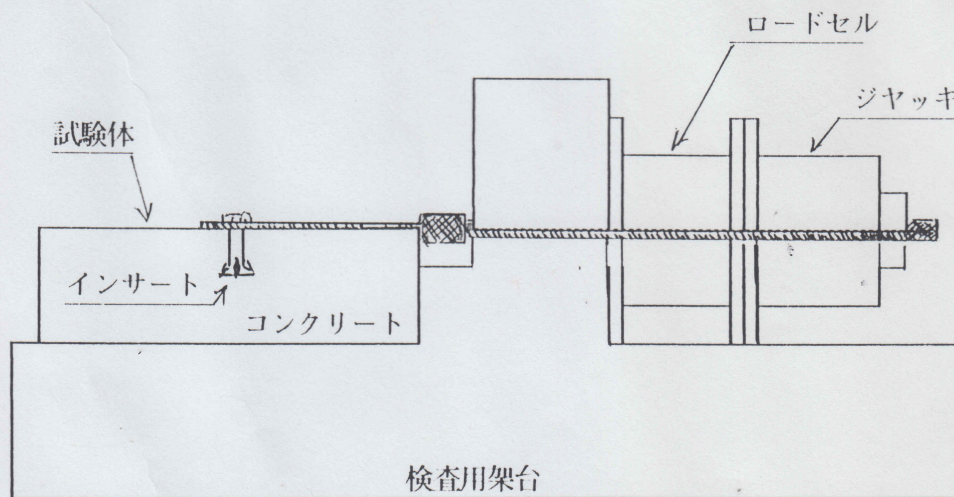
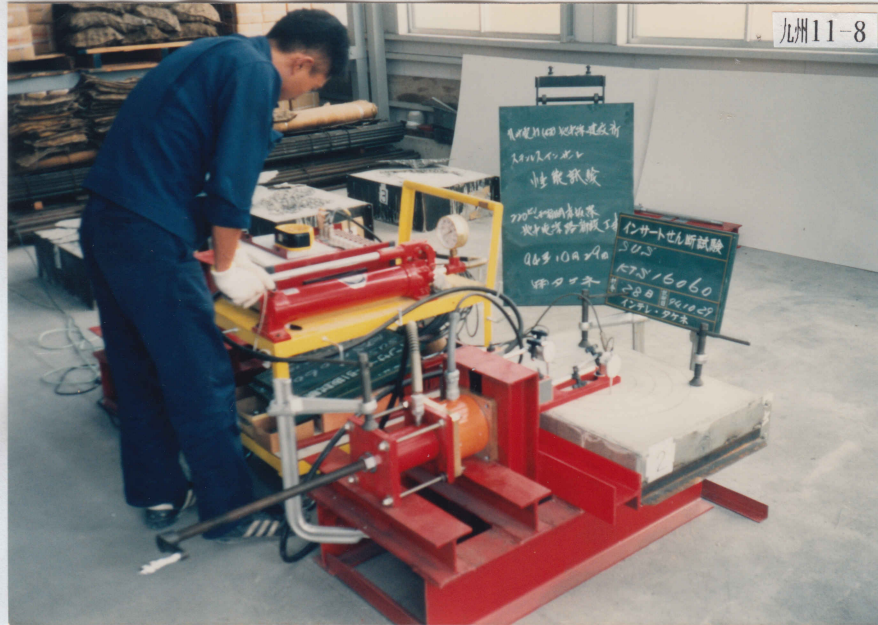
商品名 ステンレスKTSインサート

商品番号 SUSKTS16060

試験日 94-10-29

インサート引き抜き試験機は静岡県浜松機械技術センター検査済認定機

インサートのせん断試験は提示写真通りで行いました



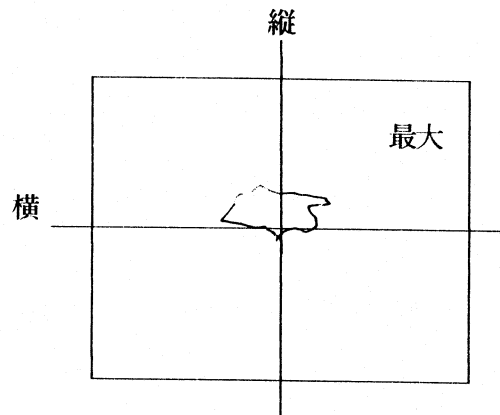
コンクリート中インサートせん断試験 試験結果まとめ

floppy B-121

商品名 ステンレスKTSインサート

商品番号 SUSKTS16060

計測位置



供試体番号	検査用ボルト	普通コンクリート	材齢 28日	圧縮強度 245kg/cm
7	11Tボルト	最大荷重値 (t)	6,000kg/fc	
		破壊寸法 (mm)	300×180	
		状況	傘状破壊	
8	11Tボルト	最大荷重値 (t)	6,280kg/fc	
		破壊寸法 (mm)	360×250	
		状況	傘状破壊	
9	SUSボルト	最大荷重値 (t)	4,780kg/fc	
		破壊寸法 (mm)	120×100	
		状況	クラッシャー破壊 (インサート胴部破断)	
せん断強度最大荷重平均		11T=6,140kg/fc SUS=4780kg/fc		

考察

試験値は予想外に高い最大値を得ました。

コンクリート中インサートせん断試験 最大荷重・変位測定プリントアウト表 FLOPPY B-123

試験商品名 SUSKTSインサート 試験体番号 1 材令28日

試験商品番号 SUSKTS16060 試験日 94.10.29

測定内容	測定位置
1 最大荷重	中央埋設インサート基準
2 変位 1	中心より1.00mm
3 変位 2	中心より1.50mm

試験番号	試験時刻	最大荷重 (tf)	変位 1 (mm)	変位 2 (mm)
1	'94.10.29.14:03:11	0.46	0.04	0.00
2	'94.10.29.14:03:21	0.65	0.04	0.00
3	'94.10.29.14:03:31	0.75	0.05	0.00
4	'94.10.29.14:03:41	0.89	0.07	0.02
5	'94.10.29.14:03:51	1.10	0.07	0.03
6	'94.10.29.14:04:01	1.32	0.08	0.05
7	'94.10.29.14:04:11	1.48	0.08	0.09
8	'94.10.29.14:04:21	1.74	0.07	0.12
9	'94.10.29.14:04:41	2.09	0.18	0.27
10	'94.10.29.14:04:51	2.26	0.25	0.34
11	'94.10.29.14:05:01	2.51	0.36	0.43
12	'94.10.29.14:05:11	2.67	0.43	0.49
13	'94.10.29.14:05:21	2.93	0.52	0.55
14	'94.10.29.14:05:31	3.16	0.61	0.63
15	'94.10.29.14:05:41	3.50	0.74	0.72
16	'94.10.29.14:06:01	3.87	0.89	0.83
17	'94.10.29.14:06:21	4.17	1.04	0.93
18	'94.10.29.14:06:31	4.35	1.13	1.00
19	'94.10.29.14:06:41	4.45	1.21	1.05
20	'94.10.29.14:06:51	4.66	1.32	1.13
21	'94.10.29.14:07:01	4.86	1.45	1.21
22	'94.10.29.14:07:11	5.02	1.55	1.28
23	'94.10.29.14:07:21	5.25	1.69	1.37
24	'94.10.29.14:07:31	5.50	1.82	1.46
25	'94.10.29.14:08:01	5.74	2.01	1.58
26	'94.10.29.14:08:11	5.86	2.05	1.62
27	'94.10.29.14:08:21	5.93	2.10	1.64
28	'94.10.29.14:08:31	MAX 6.00	2.15	1.67
29	'94.10.29.14:08:41	5.87	2.11	1.65
30	'94.10.29.14:08:51	5.43	2.02	1.53

73

コンクリート中インサートせん断試験 最大荷重・変位測定プリントアウト表

FLOPPY B-123

試験商品名 SUSKTSインサート 試験体番号 2 材令28日

試験商品番号 SUSKTS16060 試験日 94. 10. 29

測定内容		測定位置
1	最大荷重	中央埋設インサート基準
2	変位 1	中心より100mm
3	変位 2	中心より150mm

試験体番号	試験内容	試験日時	最大荷重 (tf)	変位 1 (mm)	変位 2 (mm)
1	*INTERVAL TEST No.00001 '94.10.29.14:38:22	11	0.00	0.00	0.00
2	INTERVAL TEST No.00002 '94.10.29.14:38:38	12	0.69	0.05	0.03
3	INTERVAL TEST No.00003 '94.10.29.14:38:52	13	1.20	0.07	0.01
4	INTERVAL TEST No.00004 '94.10.29.14:39:07	14	1.77	0.11	0.03
5	INTERVAL TEST No.00005 '94.10.29.14:39:22	15	2.19	0.17	0.07
6	INTERVAL TEST No.00006 '94.10.29.14:39:37	16	2.60	0.25	0.12
7	INTERVAL TEST No.00007 '94.10.29.14:39:52	17	2.96	0.33	0.17
8	INTERVAL TEST No.00008 '94.10.29.14:40:07	18	3.24	0.49	0.29
9	INTERVAL TEST No.00009 '94.10.29.14:40:22	19	3.47	0.53	0.40
10	INTERVAL TEST No.00010 '94.10.29.14:40:37	20	3.61	0.72	0.47
21	INTERVAL TEST No.00011 '94.10.29.14:40:52	21	3.79	0.83	0.55
22	INTERVAL TEST No.00012 '94.10.29.14:41:07	22	4.03	0.96	0.65
23	INTERVAL TEST No.00013 '94.10.29.14:41:22	23	4.14	1.03	0.71
24	INTERVAL TEST No.00014 '94.10.29.14:41:37	24	4.34	1.15	0.80
25	INTERVAL TEST No.00015 '94.10.29.14:41:52	25	4.58	1.29	0.91
26	INTERVAL TEST No.00016 '94.10.29.14:42:07	26	4.84	1.45	1.03
27	INTERVAL TEST No.00017 '94.10.29.14:42:22	27	5.18	1.68	1.20
28	INTERVAL TEST No.00018 '94.10.29.14:42:37	28	5.47	1.87	1.34
29	INTERVAL TEST No.00019 '94.10.29.14:42:52	29	5.73	2.07	1.48
30	INTERVAL TEST No.00020 '94.10.29.14:43:07	30	5.93	2.23	1.59
21	INTERVAL TEST No.00021 '94.10.29.14:43:22	21	6.16	2.41	1.71
22	INTERVAL TEST No.00022 '94.10.29.14:43:37	22	6.28	2.53	1.78
23	INTERVAL TEST No.00023 '94.10.29.14:43:52	23	4.49	2.27	1.19
24	INTERVAL TEST No.00024 '94.10.29.14:44:07	24	4.24	2.37	1.07
25	INTERVAL TEST No.00025 '94.10.29.14:44:22	25	3.90	2.55	0.88
26	INTERVAL TEST No.00026 '94.10.29.14:44:37	26	3.53	2.69	0.68
27	INTERVAL TEST No.00027 '94.10.29.14:44:52	27	3.15	2.94	0.46
28	INTERVAL TEST No.00028 '94.10.29.14:45:07	28	2.80	3.41	0.30
29	INTERVAL TEST No.00029 '94.10.29.14:45:22	29	2.49	4.25	0.23
30	INTERVAL TEST No.00030 '94.10.29.14:45:37	30	2.00	6.23	0.14

20

コンクリート中インサートせん断試験 最大荷重・変位測定プリントアウト表

FLOPPY B-123

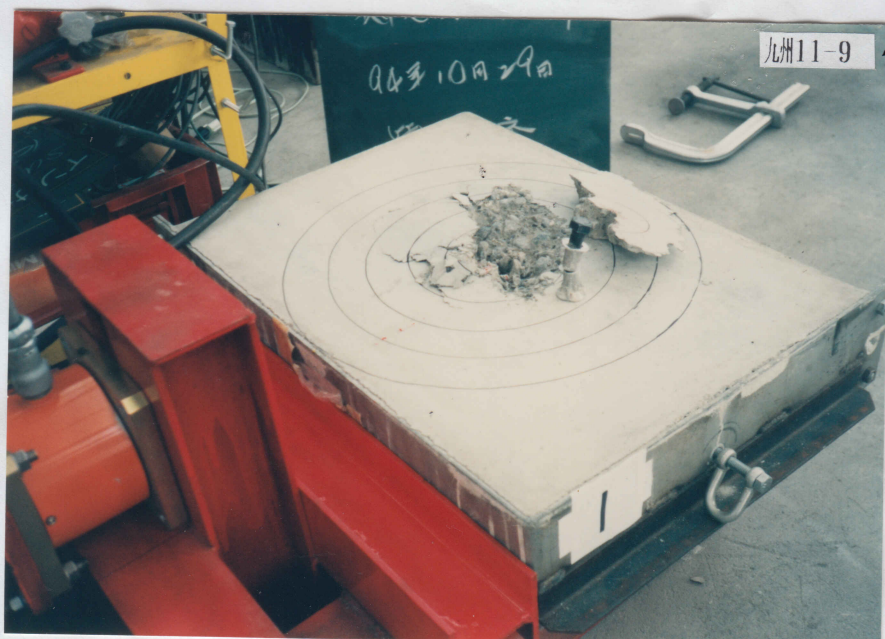
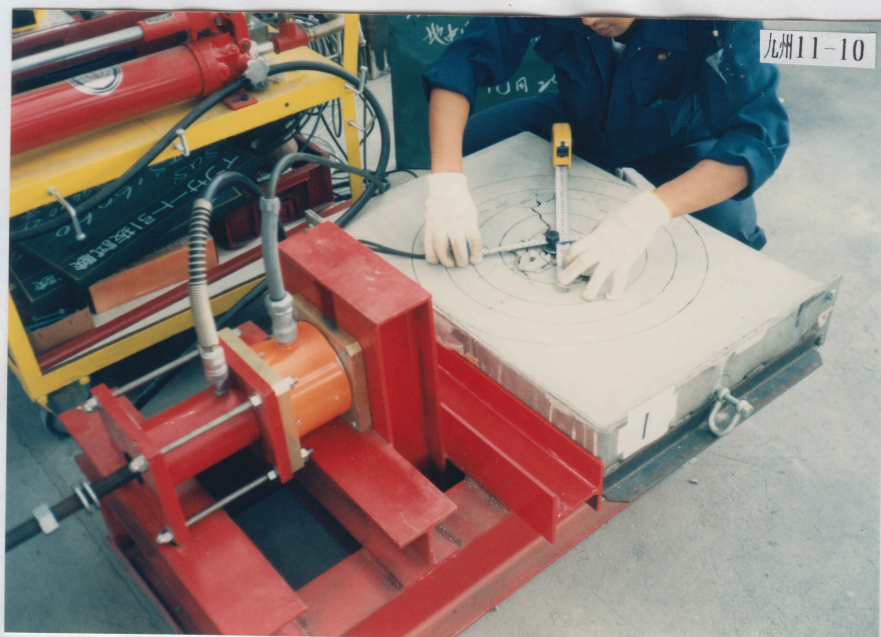
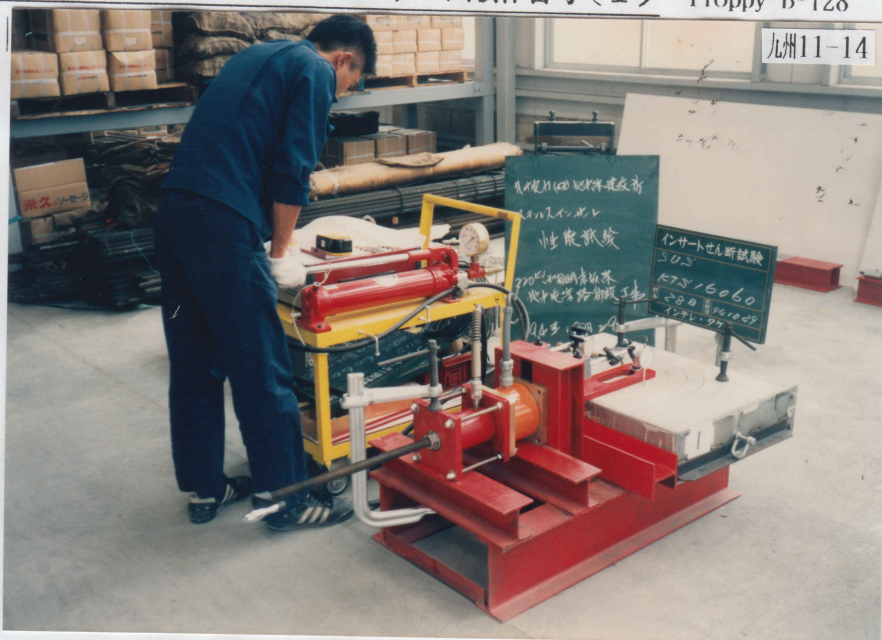
試験商品名 SUSKTSインサート 試験体番号 3 材令28日

試験商品番号 SUSKTS16060 試験日 94.10.29

測定内容		測定位置
1	最大荷重	中央埋設インサート基準
2	変位 1	中心より100mm
3	変位 2	中心より150mm

試験番号	試験時刻	最大荷重 (tf)	変位 1 (mm)	変位 2 (mm)
1	'94.10.29.15:01:47	0.55	0.07	0.21
2	'94.10.29.15:02:02	0.76	0.07	0.25
3	'94.10.29.15:02:17	1.03	0.07	0.27
4	'94.10.29.15:02:32	1.39	0.09	0.42
5	'94.10.29.15:02:47	1.67	0.27	0.64
6	'94.10.29.15:03:02	1.99	0.51	0.87
7	'94.10.29.15:03:17	2.27	0.73	1.08
8	'94.10.29.15:03:32	2.49	0.92	1.23
9	'94.10.29.15:03:47	2.70	1.13	1.39
10	'94.10.29.15:04:02	2.83	1.23	1.48
11	'94.10.29.15:04:17	2.96	1.33	1.55
12	'94.10.29.15:04:32	3.14	1.48	1.67
13	'94.10.29.15:04:47	3.35	1.64	1.80
14	'94.10.29.15:05:02	3.53	1.81	1.91
15	'94.10.29.15:05:17	3.70	1.95	2.02
16	'94.10.29.15:05:32	3.84	2.09	2.11
17	'94.10.29.15:05:47	3.95	2.17	2.18
18	'94.10.29.15:06:02	4.05	2.25	2.26
19	'94.10.29.15:06:17	4.15	2.34	2.31
20	'94.10.29.15:06:32	4.28	2.45	2.40
21	'94.10.29.15:06:47	4.38	2.54	2.47
22	'94.10.29.15:07:02	4.53	2.65	2.57
23	'94.10.29.15:07:17	4.59	2.72	2.63
24	'94.10.29.15:07:32	4.72	2.83	2.71
25	'94.10.29.15:07:47	MAX 4.78	2.88	2.73
26	'94.10.29.15:08:02	3.67	2.04	2.07
27	'94.10.29.15:08:17	3.52	1.92	1.97
28	'94.10.29.15:08:32	3.45	1.85	1.93
29	'94.10.29.15:08:47	3.36	1.80	1.89
30	'94.10.29.15:09:02	3.20	1.66	1.78

25



インテレ=タケネ

