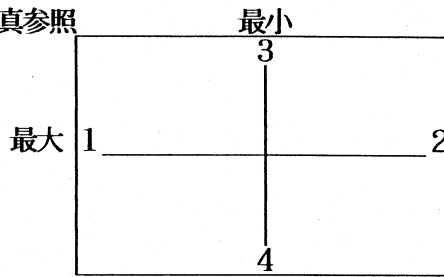


コンクリート中インサート引抜き試験 試験結果まとめ

商品名 SUSKTSインサート

商品番号 SUSKTS12050

計測位置 写真参照



供試体番号	普通コンクリート	材齢 7日	圧縮強度 236kg/fc
16	最大荷重値 (kg)	3. 270kg/fc	
	破壊寸法 (mm)	最大径540×最小径380	
	破壊状況	コーン状破壊。	
17	最大荷重値 (kg)	3. 180kg/fc	
	破壊寸法 (mm)	最大径500×最小径340	
	破壊状況	コーン状破壊	
18	最大荷重値 (kg)	3. 020kg/fc	
	破壊寸法 (mm)	最大径465×最小径325	
	破壊状況	コーン状破壊	
引抜き強度最大荷重平均		3. 157kg/fc	

◎試験は全供試体共順調に推移し計測結果は全てコーン状又はコーン相似状破壊で終了した。

◎破壊寸法計測位置 計測位置中心で 最大直径 最小直径 の順に計測した。

コンクリート中インサート引き抜き試験 最大荷重・変位測定プリントアウト表 FLOPPY-101

試験商品名 SUSKTSインサート 試験体番号 16 材齢 7日

試験商品番号 SUSKTS12050 試験日 94, 8, 29

測定内容		測定位置
1	最大荷重	中央埋設インサート
2	変位 1	中心より100mm位置
3	変位 2	中心より150mm位置

試験体番号	試験項目	試験時刻	測定値	
1	*INTERVAL TEST No.00001 '94.08.29.09:45:33	11	INTERVAL TEST No.00011 '94.08.29.09:46:13	
	[M] 000 + 0.00 tf	[M] 000 - 2.71 tf	21	INTERVAL TEST No.00021 '94.08.29.09:46:53
	[M] 001 - 0.47 mm	[M] 001 - 0.49 mm	[M] 000 - 2.61 tf	
	[M] 002 - 0.00 mm	[M] 002 + 0.07 mm	[M] 001 - 1.33 mm	
			[M] 002 - 0.23 mm	
	2	INTERVAL TEST No.00002 '94.08.29.09:45:37	12	INTERVAL TEST No.00012 '94.08.29.09:46:17
	[M] 000 - 0.74 tf	[M] 000 - 2.92 tf	22	INTERVAL TEST No.00022 '94.08.29.09:46:57
	[M] 001 - 0.47 mm	[M] 001 - 0.50 mm	[M] 000 - 1.66 tf	
	[M] 002 + 0.04 mm	[M] 002 + 0.07 mm	[M] 001 - 1.90 mm	
			[M] 002 - 0.69 mm	
3	INTERVAL TEST No.00003 '94.08.29.09:45:41	13	INTERVAL TEST No.00013 '94.08.29.09:46:21	
[M] 000 - 0.93 tf	[M] 000 - 3.07 tf	23	INTERVAL TEST No.00023 '94.08.29.09:47:01	
[M] 001 - 0.47 mm	[M] 001 - 0.52 mm	[M] 000 - 1.51 tf		
[M] 002 + 0.05 mm	[M] 002 + 0.06 mm	[M] 001 - 2.16 mm		
		[M] 002 - 0.87 mm		
4	INTERVAL TEST No.00004 '94.08.29.09:45:45	14	INTERVAL TEST No.00014 '94.08.29.09:46:25	
[M] 000 - 1.12 tf	[M] 000 - 3.16 tf	24	INTERVAL TEST No.00024 '94.08.29.09:47:05	
[M] 001 - 0.47 mm	[M] 001 - 0.56 mm	[M] 000 - 1.34 tf		
[M] 002 + 0.05 mm	[M] 002 + 0.06 mm	[M] 001 - 2.41 mm		
		[M] 002 - 1.07 mm		
5	INTERVAL TEST No.00005 '94.08.29.09:45:49	15	INTERVAL TEST No.00015 '94.08.29.09:46:29	
[M] 000 - 1.33 tf	[M] 000 - 3.24 tf	25	INTERVAL TEST No.00025 '94.08.29.09:47:09	
[M] 001 - 0.47 mm	[M] 001 - 0.61 mm	[M] 000 - 1.23 tf		
[M] 002 + 0.05 mm	[M] 002 + 0.05 mm	[M] 001 - 2.69 mm		
		[M] 002 - 1.29 mm		
6	INTERVAL TEST No.00006 '94.08.29.09:45:53	16	INTERVAL TEST No.00016 '94.08.29.09:46:33	
[M] 000 - 1.54 tf	[M] 000 - 3.22 tf	26	INTERVAL TEST No.00026 '94.08.29.09:47:13	
[M] 001 - 0.48 mm	[M] 001 - 0.67 mm	[M] 000 - 1.14 tf		
[M] 002 + 0.05 mm	[M] 002 + 0.03 mm	[M] 001 - 3.03 mm		
		[M] 002 - 1.53 mm		
7	INTERVAL TEST No.00007 '94.08.29.09:45:57	17	INTERVAL TEST No.00017 '94.08.29.09:46:37	
[M] 000 - 1.75 tf	[M] 000 - MAX 3.27 tf	27	INTERVAL TEST No.00027 '94.08.29.09:47:17	
[M] 001 - 0.48 mm	[M] 001 - 0.72 mm	[M] 000 - 1.09 tf		
[M] 002 + 0.05 mm	[M] 002 + 0.02 mm	[M] 001 - 3.25 mm		
		[M] 002 - 1.70 mm		
8	INTERVAL TEST No.00008 '94.08.29.09:46:01	18	INTERVAL TEST No.00018 '94.08.29.09:46:41	
[M] 000 - 1.99 tf	[M] 000 - 3.25 tf	28		
[M] 001 - 0.49 mm	[M] 001 - 0.81 mm			
[M] 002 + 0.06 mm	[M] 002 - 0.00 mm			
9	INTERVAL TEST No.00009 '94.08.29.09:46:05	19	INTERVAL TEST No.00019 '94.08.29.09:46:45	
[M] 000 - 2.22 tf	[M] 000 - 3.14 tf	29		
[M] 001 - 0.49 mm	[M] 001 - 0.97 mm			
[M] 002 + 0.06 mm	[M] 002 - 0.06 mm			
10	INTERVAL TEST No.00010 '94.08.29.09:46:09	20	INTERVAL TEST No.00020 '94.08.29.09:46:49	
[M] 000 - 2.54 tf	[M] 000 - 2.95 tf	30		
[M] 001 - 0.49 mm	[M] 001 - 1.13 mm			
[M] 002 + 0.07 mm	[M] 002 - 0.13 mm			

コンクリート中インサート引き抜き試験 最大荷重・変位測定プリントアウト表 FLOPPY-101

試験商品名 SUSKTSインサート 試験体番号 17 材齢 7日

試験商品番号 SUSKTS12050 試験日 94, 8, 29

測定内容		測定位置
1	最大荷重	中央埋設インサート
2	変位 1	中心より100mm位置
3	変位 2	中心より150mm位置

1	<p>*INTERVAL TEST No.00001 '94.08.29.09:53:42</p> <p>[M] 000 + 0.00 tf [M] 001 - 0.00 mm [M] 002 + 0.00 mm</p>	11	<p>INTERVAL TEST No.00011 '94.08.29.09:54:22</p> <p>[M] 000 - 2.56 tf [M] 001 - 0.09 mm [M] 002 + 0.00 mm</p>	21	<p>INTERVAL TEST No.00021 '94.08.29.09:55:02</p> <p>[M] 000 - 0.09 tf [M] 001 - 3.78 mm [M] 002 - 1.38 mm</p>
2	<p>INTERVAL TEST No.00002 '94.08.29.09:53:46</p> <p>[M] 000 - 0.77 tf [M] 001 - 0.07 mm [M] 002 + 0.00 mm</p>	12	<p>INTERVAL TEST No.00012 '94.08.29.09:54:26</p> <p>[M] 000 - 2.71 tf [M] 001 - 0.09 mm [M] 002 + 0.00 mm</p>	22	
3	<p>INTERVAL TEST No.00003 '94.08.29.09:53:50</p> <p>[M] 000 - 0.92 tf [M] 001 - 0.08 mm [M] 002 + 0.00 mm</p>	13	<p>INTERVAL TEST No.00013 '94.08.29.09:54:30</p> <p>[M] 000 - 2.91 tf [M] 001 - 0.09 mm [M] 002 + 0.00 mm</p>	23	
4	<p>INTERVAL TEST No.00004 '94.08.29.09:53:54</p> <p>[M] 000 - 1.07 tf [M] 001 - 0.09 mm [M] 002 + 0.00 mm</p>	14	<p>INTERVAL TEST No.00014 '94.08.29.09:54:34</p> <p>[M] 000 - 3.06 tf [M] 001 - 0.11 mm [M] 002 + 0.00 mm</p>	24	
5	<p>INTERVAL TEST No.00005 '94.08.29.09:53:58</p> <p>[M] 000 - 1.25 tf [M] 001 - 0.09 mm [M] 002 + 0.00 mm</p>	15	<p>INTERVAL TEST No.00015 '94.08.29.09:54:38</p> <p>[M] 000 - MAX 3.18 tf [M] 001 - 0.14 mm [M] 002 + 0.00 mm</p>	25	
6	<p>INTERVAL TEST No.00006 '94.08.29.09:54:02</p> <p>[M] 000 - 1.48 tf [M] 001 - 0.09 mm [M] 002 + 0.00 mm</p>	16	<p>INTERVAL TEST No.00016 '94.08.29.09:54:42</p> <p>[M] 000 - 3.02 tf [M] 001 - 0.23 mm [M] 002 + 0.00 mm</p>	26	
7	<p>INTERVAL TEST No.00007 '94.08.29.09:54:06</p> <p>[M] 000 - 1.68 tf [M] 001 - 0.09 mm [M] 002 + 0.00 mm</p>	17	<p>INTERVAL TEST No.00017 '94.08.29.09:54:46</p> <p>[M] 000 - 2.95 tf [M] 001 - 0.36 mm [M] 002 + 0.00 mm</p>	27	
8	<p>INTERVAL TEST No.00008 '94.08.29.09:54:10</p> <p>[M] 000 - 1.89 tf [M] 001 - 0.09 mm [M] 002 + 0.00 mm</p>	18	<p>INTERVAL TEST No.00018 '94.08.29.09:54:50</p> <p>[M] 000 - 2.68 tf [M] 001 - 0.61 mm [M] 002 + 0.00 mm</p>	28	
9	<p>INTERVAL TEST No.00009 '94.08.29.09:54:14</p> <p>[M] 000 - 2.12 tf [M] 001 - 0.09 mm [M] 002 + 0.00 mm</p>	19	<p>INTERVAL TEST No.00019 '94.08.29.09:54:54</p> <p>[M] 000 - 0.60 tf [M] 001 - 1.05 mm [M] 002 - 0.50 mm</p>	29	
10	<p>INTERVAL TEST No.00010 '94.08.29.09:54:18</p> <p>[M] 000 - 2.34 tf [M] 001 - 0.09 mm [M] 002 + 0.00 mm</p>	20	<p>INTERVAL TEST No.00020 '94.08.29.09:54:58</p> <p>[M] 000 - 0.14 tf [M] 001 - 1.91 mm [M] 002 - 0.69 mm</p>	30	

コンクリート中インサート引き抜き試験 最大荷重・変位測定プリントアウト表 FLOPPY-101

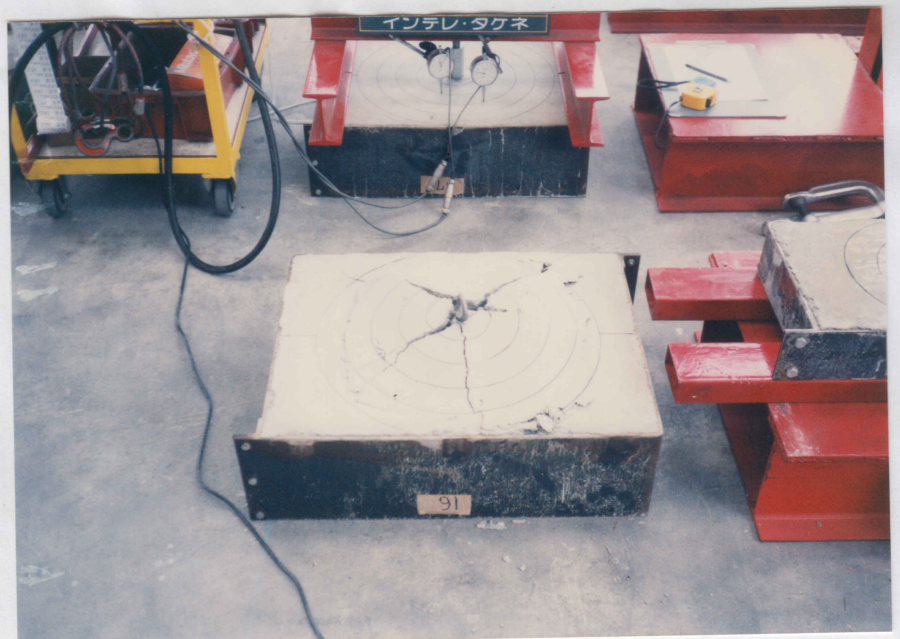
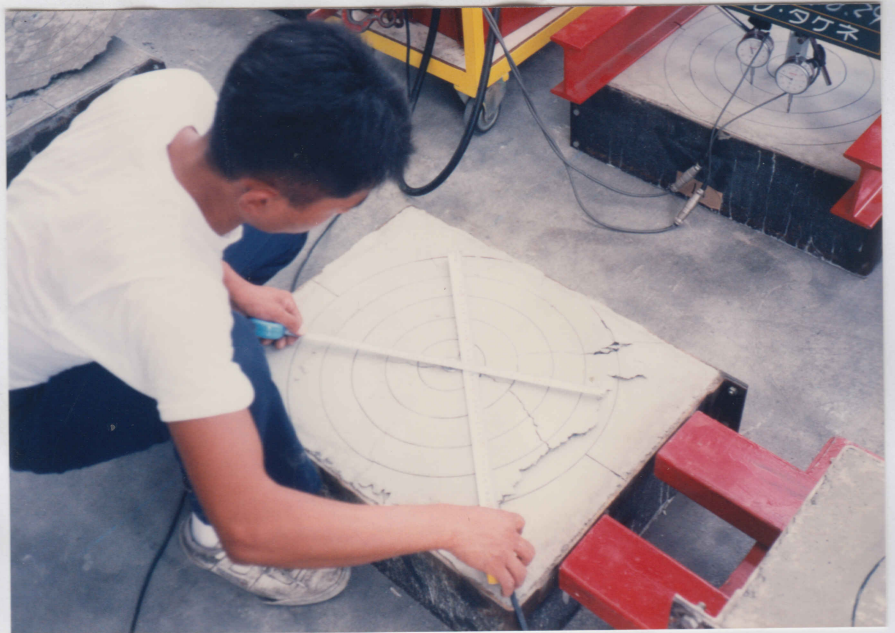
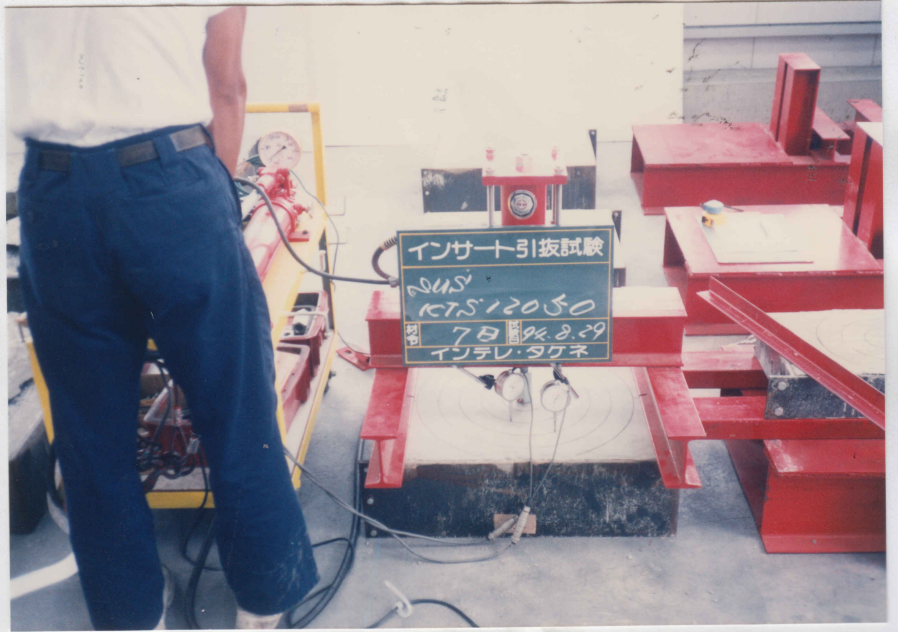
試験商品名 SUSKTSインサート 試験体番号 18 材齢 7日

測定内容		測定位置
1	最大荷重	中央埋設インサート
2	変位 1	中心より100mm位置
3	変位 2	中心より150mm位置

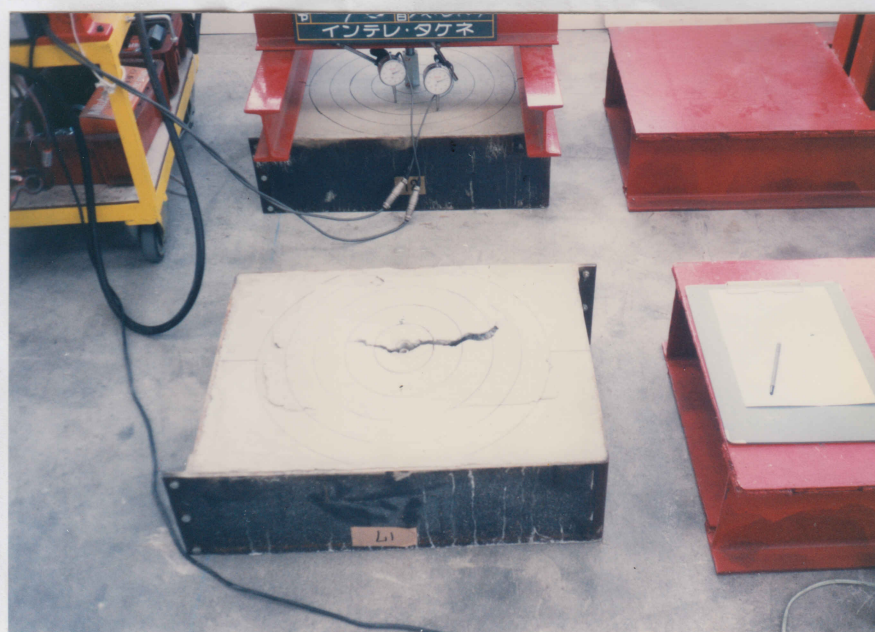
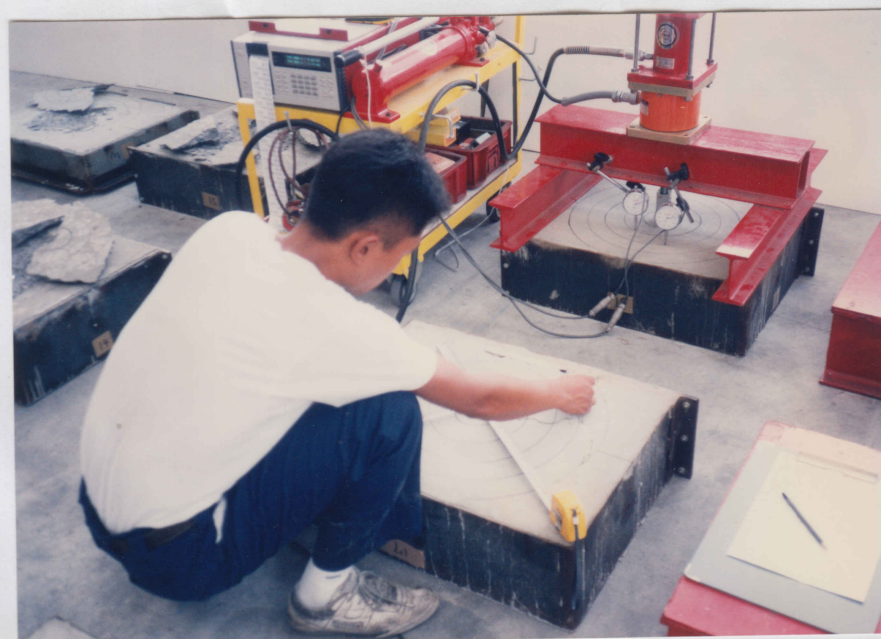
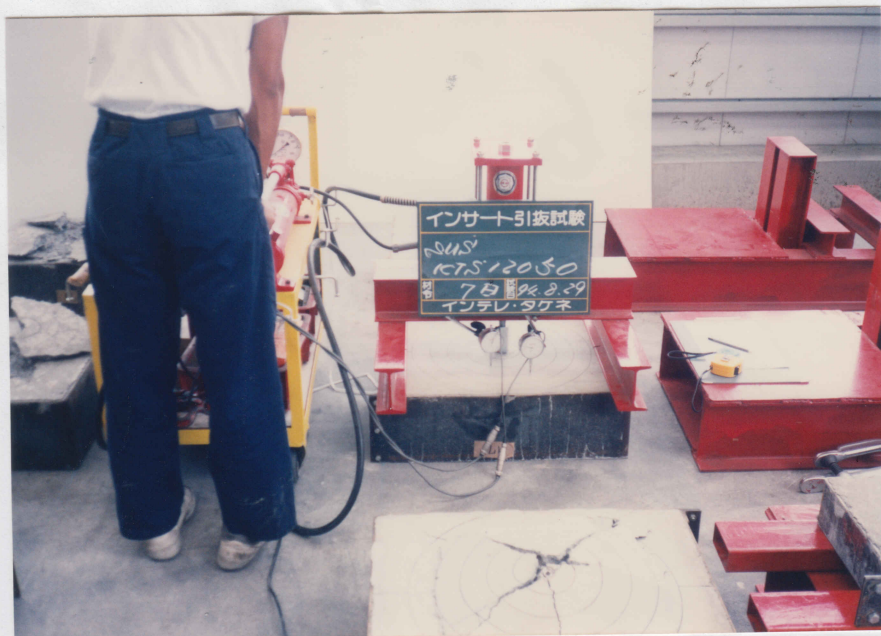
試験商品番号 SUSKTS12050 試験日 94, 8, 29

試験回数	試験内容	試験結果
1	*INTERVAL TEST No.00001 '94.08.29.10:03:01	[M] 000 + 0.00 tf [M] 001 + 0.00 mm [M] 002 + 0.00 mm
2	INTERVAL TEST No.00002 '94.08.29.10:03:05	[M] 000 - 0.77 tf [M] 001 - 0.16 mm [M] 002 - 0.05 mm
3	INTERVAL TEST No.00003 '94.08.29.10:03:09	[M] 000 - 0.90 tf [M] 001 - 0.17 mm [M] 002 - 0.06 mm
4	INTERVAL TEST No.00004 '94.08.29.10:03:13	[M] 000 - 1.08 tf [M] 001 - 0.19 mm [M] 002 - 0.07 mm
5	INTERVAL TEST No.00005 '94.08.29.10:03:17	[M] 000 - 1.30 tf [M] 001 - 0.21 mm [M] 002 - 0.10 mm
6	INTERVAL TEST No.00006 '94.08.29.10:03:21	[M] 000 - 1.54 tf [M] 001 - 0.23 mm [M] 002 - 0.11 mm
7	INTERVAL TEST No.00007 '94.08.29.10:03:25	[M] 000 - 1.74 tf [M] 001 - 0.25 mm [M] 002 - 0.13 mm
8	INTERVAL TEST No.00008 '94.08.29.10:03:29	[M] 000 - 1.94 tf [M] 001 - 0.27 mm [M] 002 - 0.15 mm
9	INTERVAL TEST No.00009 '94.08.29.10:03:33	[M] 000 - 2.17 tf [M] 001 - 0.29 mm [M] 002 - 0.16 mm
10	INTERVAL TEST No.00010 '94.08.29.10:03:37	[M] 000 - 2.31 tf [M] 001 - 0.30 mm [M] 002 - 0.17 mm
11	INTERVAL TEST No.00011 '94.08.29.10:03:41	[M] 000 - 2.58 tf [M] 001 - 0.31 mm [M] 002 - 0.18 mm
12	INTERVAL TEST No.00012 '94.08.29.10:03:45	[M] 000 - 2.77 tf [M] 001 - 0.33 mm [M] 002 - 0.19 mm
13	INTERVAL TEST No.00013 '94.08.29.10:03:49	[M] 000 - 2.91 tf [M] 001 - 0.35 mm [M] 002 - 0.21 mm
14	INTERVAL TEST No.00014 '94.08.29.10:03:53	[M] 000 - MAX 3.02 tf [M] 001 - 0.39 mm [M] 002 - 0.21 mm
15	INTERVAL TEST No.00015 '94.08.29.10:03:57	[M] 000 - 2.95 tf [M] 001 - 0.45 mm [M] 002 - 0.21 mm
16	INTERVAL TEST No.00016 '94.08.29.10:04:01	[M] 000 - 2.80 tf [M] 001 - 0.59 mm [M] 002 - 0.26 mm
17	INTERVAL TEST No.00017 '94.08.29.10:04:05	[M] 000 - 2.65 tf [M] 001 - 0.71 mm [M] 002 - 0.32 mm
18	INTERVAL TEST No.00018 '94.08.29.10:04:09	[M] 000 - 2.23 tf [M] 001 - 0.93 mm [M] 002 - 0.39 mm
19	INTERVAL TEST No.00019 '94.08.29.10:04:13	[M] 000 - 1.98 tf [M] 001 - 1.07 mm [M] 002 - 0.43 mm
20	INTERVAL TEST No.00020 '94.08.29.10:04:17	[M] 000 - 1.71 tf [M] 001 - 1.22 mm [M] 002 - 0.46 mm
21	INTERVAL TEST No.00021 '94.08.29.10:04:21	[M] 000 - 1.41 tf [M] 001 - 1.37 mm [M] 002 - 0.48 mm
22	INTERVAL TEST No.00022 '94.08.29.10:04:25	[M] 000 - 1.17 tf [M] 001 - 1.49 mm [M] 002 - 0.52 mm
23	INTERVAL TEST No.00023 '94.08.29.10:04:29	[M] 000 - 0.99 tf [M] 001 - 1.64 mm [M] 002 - 0.57 mm
24	INTERVAL TEST No.00024 '94.08.29.10:04:33	[M] 000 - 0.69 tf [M] 001 - 1.78 mm [M] 002 - 0.67 mm
25	INTERVAL TEST No.00025 '94.08.29.10:04:37	[M] 000 - 0.56 tf [M] 001 - 1.99 mm [M] 002 - 0.82 mm
26	INTERVAL TEST No.00026 '94.08.29.10:04:41	[M] 000 - 0.24 tf [M] 001 - 3.56 mm [M] 002 - 2.15 mm
27	INTERVAL TEST No.00027 '94.08.29.10:04:45	[M] 000 - 0.20 tf [M] 001 - 4.50 mm [M] 002 - 3.09 mm

試験商品 SUSKTSインサート
試験商品番号 SUSKTS12050
試験体材年齢 7日
試験日 94年8月29日
試験場 株式会社タケネ



試験商品 SUSKTSインサート
試験商品番号 SUSKTS12050
試験体材年齢 7日
試験日 94年8月29日
試験場 株式会社タケネ



インテレ・タケネ

試験商品 SUSKTSインサート
試験商品番号 SUSKTS12050
試験体材年齢 7日
試験日 94年8月29日
試験場 株式会社タケネ

