



コンクリート中インサートせん断試験 最大荷重・変位測定プリントアウト表 FLOPPY-141

試験品名 SUSKTSインサート 試験機番号 1 材令28日

試験品番号 SUSKTS10040 試験日 94. 8. 29

測定内容	測定位置
1 最大荷重	中央埋設インサート基準
2 変位 1	中心より100mm
3 変位 2	中心より150mm

試験機番号	試験品番号	試験機	材令	試験日	測定内容	測定位置
1	SUSKTS10040	1	28	94. 8. 29	1 最大荷重	中央埋設インサート基準
2	SUSKTS10040	1	28	94. 8. 29	2 変位 1	中心より100mm
3	SUSKTS10040	1	28	94. 8. 29	3 変位 2	中心より150mm
4	SUSKTS10040	1	28	94. 8. 29	1 最大荷重	中央埋設インサート基準
5	SUSKTS10040	1	28	94. 8. 29	2 変位 1	中心より100mm
6	SUSKTS10040	1	28	94. 8. 29	3 変位 2	中心より150mm
7	SUSKTS10040	1	28	94. 8. 29	1 最大荷重	中央埋設インサート基準
8	SUSKTS10040	1	28	94. 8. 29	2 変位 1	中心より100mm
9	SUSKTS10040	1	28	94. 8. 29	3 変位 2	中心より150mm
10	SUSKTS10040	1	28	94. 8. 29	1 最大荷重	中央埋設インサート基準
11	SUSKTS10040	1	28	94. 8. 29	2 変位 1	中心より100mm
12	SUSKTS10040	1	28	94. 8. 29	3 変位 2	中心より150mm
13	SUSKTS10040	1	28	94. 8. 29	1 最大荷重	中央埋設インサート基準
14	SUSKTS10040	1	28	94. 8. 29	2 変位 1	中心より100mm
15	SUSKTS10040	1	28	94. 8. 29	3 変位 2	中心より150mm
16	SUSKTS10040	1	28	94. 8. 29	1 最大荷重	中央埋設インサート基準
17	SUSKTS10040	1	28	94. 8. 29	2 変位 1	中心より100mm
18	SUSKTS10040	1	28	94. 8. 29	3 変位 2	中心より150mm
19	SUSKTS10040	1	28	94. 8. 29	1 最大荷重	中央埋設インサート基準
20	SUSKTS10040	1	28	94. 8. 29	2 変位 1	中心より100mm
21	SUSKTS10040	1	28	94. 8. 29	3 変位 2	中心より150mm
22	SUSKTS10040	1	28	94. 8. 29	1 最大荷重	中央埋設インサート基準
23	SUSKTS10040	1	28	94. 8. 29	2 変位 1	中心より100mm
24	SUSKTS10040	1	28	94. 8. 29	3 変位 2	中心より150mm
25	SUSKTS10040	1	28	94. 8. 29	1 最大荷重	中央埋設インサート基準
26	SUSKTS10040	1	28	94. 8. 29	2 変位 1	中心より100mm
27	SUSKTS10040	1	28	94. 8. 29	3 変位 2	中心より150mm
28	SUSKTS10040	1	28	94. 8. 29	1 最大荷重	中央埋設インサート基準
29	SUSKTS10040	1	28	94. 8. 29	2 変位 1	中心より100mm
30	SUSKTS10040	1	28	94. 8. 29	3 変位 2	中心より150mm

コンクリート中インサートせん断試験 最大荷重・変位測定プリントアウト表 FLOPPY-141

試験品名 SUSKTSインサート 試験機 2 材令28日

試験品番号 SUSKTS10040 試験日 94, 8, 29

測定内容	測定位置
1 最大荷重	中央埋設インサート基準
2 変位 1	中心より100mm
3 変位 2	中心より150mm

1	INTERVAL TEST No.00002 '94.08.29.10:42:32 [M] 000 - 0.07 tf [M] 001 + 0.00 mm [M] 002 + 0.00 mm	11	INTERVAL TEST No.00012 '94.08.29.10:43:12 [M] 000 - 0.55 tf [M] 001 + 0.00 mm [M] 002 + 0.00 mm	21	INTERVAL TEST No.00022 '94.08.29.10:43:52 [M] 000 - 1.13 tf [M] 001 + 0.07 mm [M] 002 + 0.00 mm
2	INTERVAL TEST No.00003 '94.08.29.10:42:36 [M] 000 - 0.12 tf [M] 001 + 0.00 mm [M] 002 + 0.00 mm	12	INTERVAL TEST No.00013 '94.08.29.10:43:16 [M] 000 - 0.62 tf [M] 001 + 0.01 mm [M] 002 + 0.00 mm	22	INTERVAL TEST No.00023 '94.08.29.10:43:56 [M] 000 - 1.18 tf [M] 001 + 0.07 mm [M] 002 + 0.00 mm
3	INTERVAL TEST No.00004 '94.08.29.10:42:40 [M] 000 - 0.17 tf [M] 001 + 0.00 mm [M] 002 + 0.00 mm	13	INTERVAL TEST No.00014 '94.08.29.10:43:20 [M] 000 - 0.67 tf [M] 001 + 0.01 mm [M] 002 + 0.00 mm	23	INTERVAL TEST No.00024 '94.08.29.10:44:00 [M] 000 - 1.22 tf [M] 001 + 0.08 mm [M] 002 + 0.00 mm
4	INTERVAL TEST No.00005 '94.08.29.10:42:44 [M] 000 - 0.21 tf [M] 001 + 0.00 mm [M] 002 + 0.00 mm	14	INTERVAL TEST No.00015 '94.08.29.10:43:24 [M] 000 - 0.75 tf [M] 001 + 0.03 mm [M] 002 + 0.00 mm	24	INTERVAL TEST No.00025 '94.08.29.10:44:04 [M] 000 - 1.29 tf [M] 001 + 0.08 mm [M] 002 + 0.00 mm
5	INTERVAL TEST No.00006 '94.08.29.10:42:48 [M] 000 - 0.22 tf [M] 001 - 0.00 mm [M] 002 + 0.00 mm	15	INTERVAL TEST No.00016 '94.08.29.10:43:28 [M] 000 - 0.81 tf [M] 001 + 0.04 mm [M] 002 + 0.00 mm	25	INTERVAL TEST No.00026 '94.08.29.10:44:08 [M] 000 - 1.34 tf [M] 001 + 0.09 mm [M] 002 + 0.00 mm
6	INTERVAL TEST No.00007 '94.08.29.10:42:52 [M] 000 - 0.27 tf [M] 001 + 0.00 mm [M] 002 + 0.00 mm	16	INTERVAL TEST No.00017 '94.08.29.10:43:32 [M] 000 - 0.86 tf [M] 001 + 0.05 mm [M] 002 + 0.00 mm	26	INTERVAL TEST No.00027 '94.08.29.10:44:12 [M] 000 - MAX 1.35 tf [M] 001 + 0.09 mm [M] 002 + 0.00 mm
7	INTERVAL TEST No.00008 '94.08.29.10:42:56 [M] 000 - 0.35 tf [M] 001 + 0.00 mm [M] 002 + 0.00 mm	17	INTERVAL TEST No.00018 '94.08.29.10:43:36 [M] 000 - 0.91 tf [M] 001 + 0.05 mm [M] 002 + 0.00 mm	27	INTERVAL TEST No.00028 '94.08.29.10:44:16 [M] 000 - 0.60 tf [M] 001 - 1.01 mm [M] 002 + 0.00 mm
8	INTERVAL TEST No.00009 '94.08.29.10:43:00 [M] 000 - 0.39 tf [M] 001 + 0.00 mm [M] 002 + 0.00 mm	18	INTERVAL TEST No.00019 '94.08.29.10:43:40 [M] 000 - 0.99 tf [M] 001 + 0.06 mm [M] 002 + 0.00 mm	28	INTERVAL TEST No.00029 '94.08.29.10:44:20 [M] 000 - 0.59 tf [M] 001 - 1.21 mm [M] 002 + 0.00 mm
9	INTERVAL TEST No.00010 '94.08.29.10:43:04 [M] 000 - 0.43 tf [M] 001 + 0.00 mm [M] 002 + 0.00 mm	19	INTERVAL TEST No.00020 '94.08.29.10:43:44 [M] 000 - 1.03 tf [M] 001 + 0.07 mm [M] 002 + 0.00 mm	29	INTERVAL TEST No.00030 '94.08.29.10:44:24 [M] 000 - 0.57 tf [M] 001 - 1.35 mm [M] 002 + 0.00 mm
10	INTERVAL TEST No.00011 '94.08.29.10:43:08 [M] 000 - 0.48 tf [M] 001 + 0.00 mm [M] 002 + 0.00 mm	20	INTERVAL TEST No.00021 '94.08.29.10:43:48 [M] 000 - 1.06 tf [M] 001 + 0.07 mm [M] 002 + 0.00 mm	30	INTERVAL TEST No.00031 '94.08.29.10:44:28 [M] 000 - 0.68 tf [M] 001 - 1.44 mm [M] 002 + 0.00 mm

コンクリート中インサートせん断試験 最大荷重・変位測定プリントアウト表 FLOPPY 141

試験商品名 SUSKTSインサート 試験体番号 3 材令28日

試験商品番号 SUSKTS10040 試験日 94. 8. 29

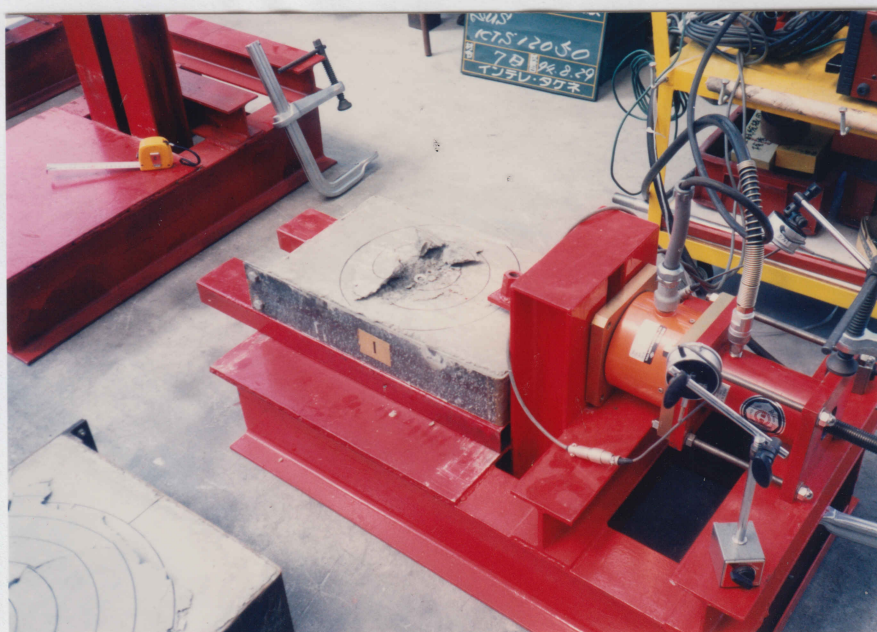
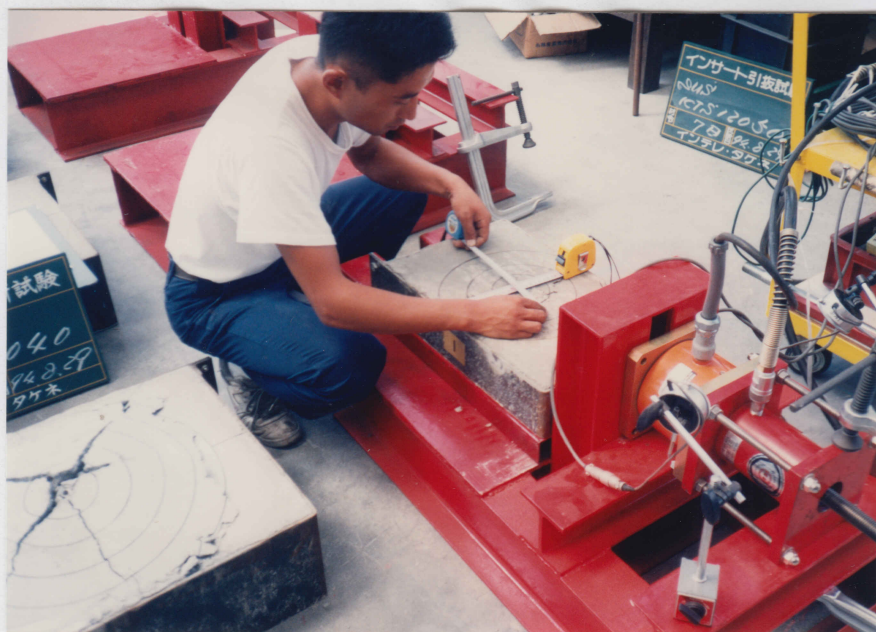
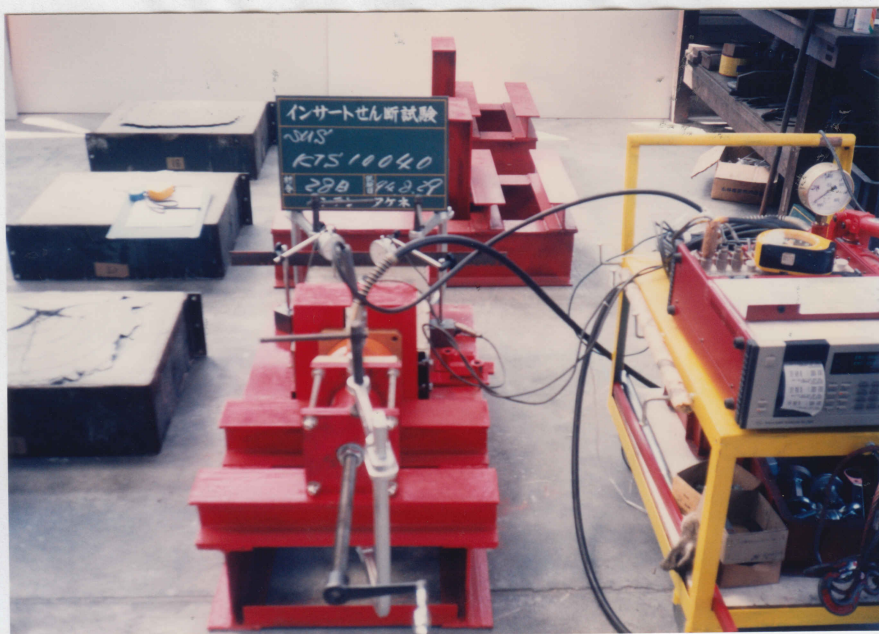
測定内容	測定位置
1 最大荷重	中央埋設インサート基準
2 変位 1	中心より100mm
3 変位 2	中心より150mm

1	INTERVAL TEST No.00019 '94.08.29.10:58:36 [M] 000 - 1.34 tf [M] 001 + 0.02 mm [M] 002 + 0.06 mm	11	INTERVAL TEST No.00039 '94.08.29.10:59:56 [M] 000 - 2.25 tf [M] 001 + 0.02 mm [M] 002 + 0.08 mm	21	INTERVAL TEST No.00059 '94.08.29.11:01:16 [M] 000 - 2.90 tf [M] 001 + 0.03 mm [M] 002 + 0.09 mm
2	INTERVAL TEST No.00021 '94.08.29.10:58:44 [M] 000 - 1.48 tf [M] 001 + 0.02 mm [M] 002 + 0.07 mm	12	INTERVAL TEST No.00041 '94.08.29.11:00:04 [M] 000 - 2.31 tf [M] 001 + 0.02 mm [M] 002 + 0.08 mm	22	INTERVAL TEST No.00061 '94.08.29.11:01:24 [M] 000 - 2.95 tf [M] 001 + 0.03 mm [M] 002 + 0.09 mm
3	INTERVAL TEST No.00023 '94.08.29.10:58:52 [M] 000 - 1.61 tf [M] 001 + 0.02 mm [M] 002 + 0.07 mm	13	INTERVAL TEST No.00043 '94.08.29.11:00:12 [M] 000 - 2.41 tf [M] 001 + 0.02 mm [M] 002 + 0.08 mm	23	INTERVAL TEST No.00063 '94.08.29.11:01:32 [M] 000 - 3.01 tf [M] 001 + 0.03 mm [M] 002 + 0.09 mm
4	INTERVAL TEST No.00025 '94.08.29.10:59:00 [M] 000 - 1.72 tf [M] 001 + 0.02 mm [M] 002 + 0.07 mm	14	INTERVAL TEST No.00045 '94.08.29.11:00:20 [M] 000 - 2.44 tf [M] 001 + 0.02 mm [M] 002 + 0.08 mm	24	INTERVAL TEST No.00065 '94.08.29.11:01:40 [M] 000 - 3.04 tf [M] 001 + 0.03 mm [M] 002 + 0.09 mm
5	INTERVAL TEST No.00027 '94.08.29.10:59:08 [M] 000 - 1.80 tf [M] 001 + 0.02 mm [M] 002 + 0.07 mm	15	INTERVAL TEST No.00047 '94.08.29.11:00:28 [M] 000 - 2.53 tf [M] 001 + 0.02 mm [M] 002 + 0.09 mm	25	INTERVAL TEST No.00067 '94.08.29.11:01:48 [M] 000 - 3.15 tf [M] 001 + 0.03 mm [M] 002 + 0.09 mm
6	INTERVAL TEST No.00029 '94.08.29.10:59:16 [M] 000 - 1.91 tf [M] 001 + 0.02 mm [M] 002 + 0.07 mm	16	INTERVAL TEST No.00049 '94.08.29.11:00:36 [M] 000 - 2.55 tf [M] 001 + 0.02 mm [M] 002 + 0.09 mm	26	INTERVAL TEST No.00069 '94.08.29.11:01:56 [M] 000 - MAX 3.18 tf [M] 001 + 0.03 mm [M] 002 + 0.09 mm
7	INTERVAL TEST No.00031 '94.08.29.10:59:24 [M] 000 - 1.97 tf [M] 001 + 0.02 mm [M] 002 + 0.07 mm	17	INTERVAL TEST No.00051 '94.08.29.11:00:44 [M] 000 - 2.64 tf [M] 001 + 0.02 mm [M] 002 + 0.09 mm	27	INTERVAL TEST No.00071 '94.08.29.11:02:04 [M] 000 - 2.77 tf [M] 001 - 0.07 mm [M] 002 + 0.09 mm
8	INTERVAL TEST No.00033 '94.08.29.10:59:32 [M] 000 - 2.06 tf [M] 001 + 0.02 mm [M] 002 + 0.07 mm	18	INTERVAL TEST No.00053 '94.08.29.11:00:52 [M] 000 - 2.65 tf [M] 001 + 0.02 mm [M] 002 + 0.09 mm	28	
9	INTERVAL TEST No.00035 '94.08.29.10:59:40 [M] 000 - 2.12 tf [M] 001 + 0.02 mm [M] 002 + 0.08 mm	19	INTERVAL TEST No.00055 '94.08.29.11:01:00 [M] 000 - 2.73 tf [M] 001 + 0.02 mm [M] 002 + 0.09 mm	29	
10	INTERVAL TEST No.00037 '94.08.29.10:59:48 [M] 000 - 2.20 tf [M] 001 + 0.02 mm [M] 002 + 0.08 mm	20	INTERVAL TEST No.00057 '94.08.29.11:01:08 [M] 000 - 2.79 tf [M] 001 + 0.02 mm [M] 002 + 0.09 mm	30	



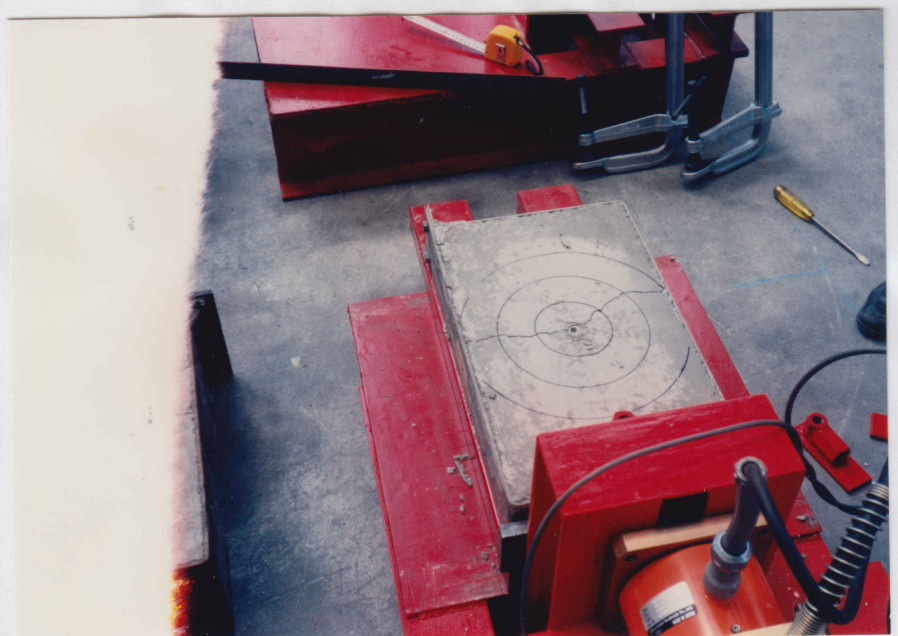
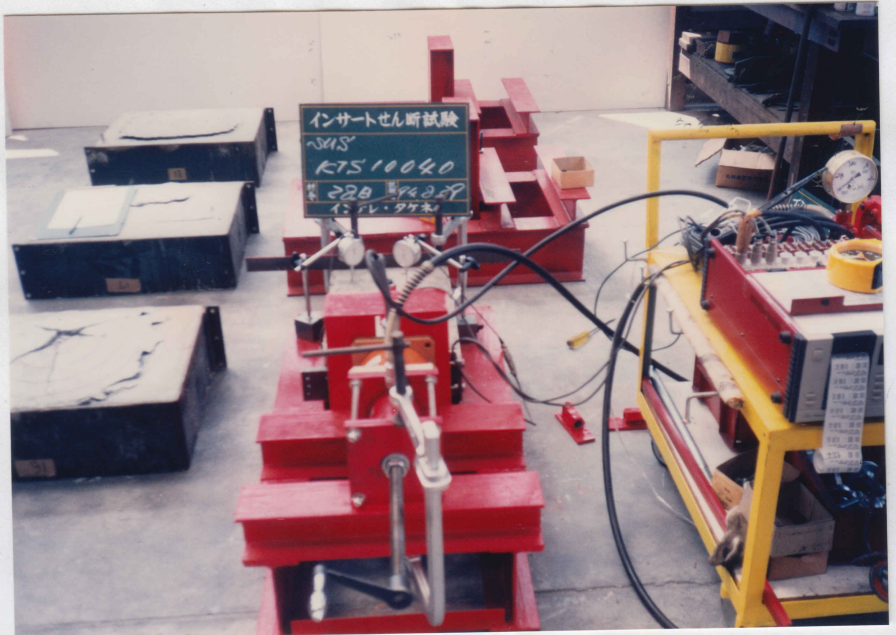
# コンクリート中インサートせん断試験 試験中写真 (材令28日) 試験体番号 1

試験商品 SUSKTSインサート  
試験商品番号 SUSKTS10040  
試験体材年齢 28  
試験日 94年8月29日  
試験場 株式会社タケネ





試験商品 SUSKTSインサート  
試験商品番号 SUSKTS10040  
試験体材年齢 28  
試験日 94年8月29日  
試験場 株式会社タケネ





試験商品 SUSKTSインサート  
試験商品番号 SUSKTS10040  
試験体材年齢 28日  
試験日 94年8月29日  
試験場 株式会社タケネ

